

Maßnahmenblatt Abschnitt Nr. 1

Ortsgemeinde 1: Harxheim

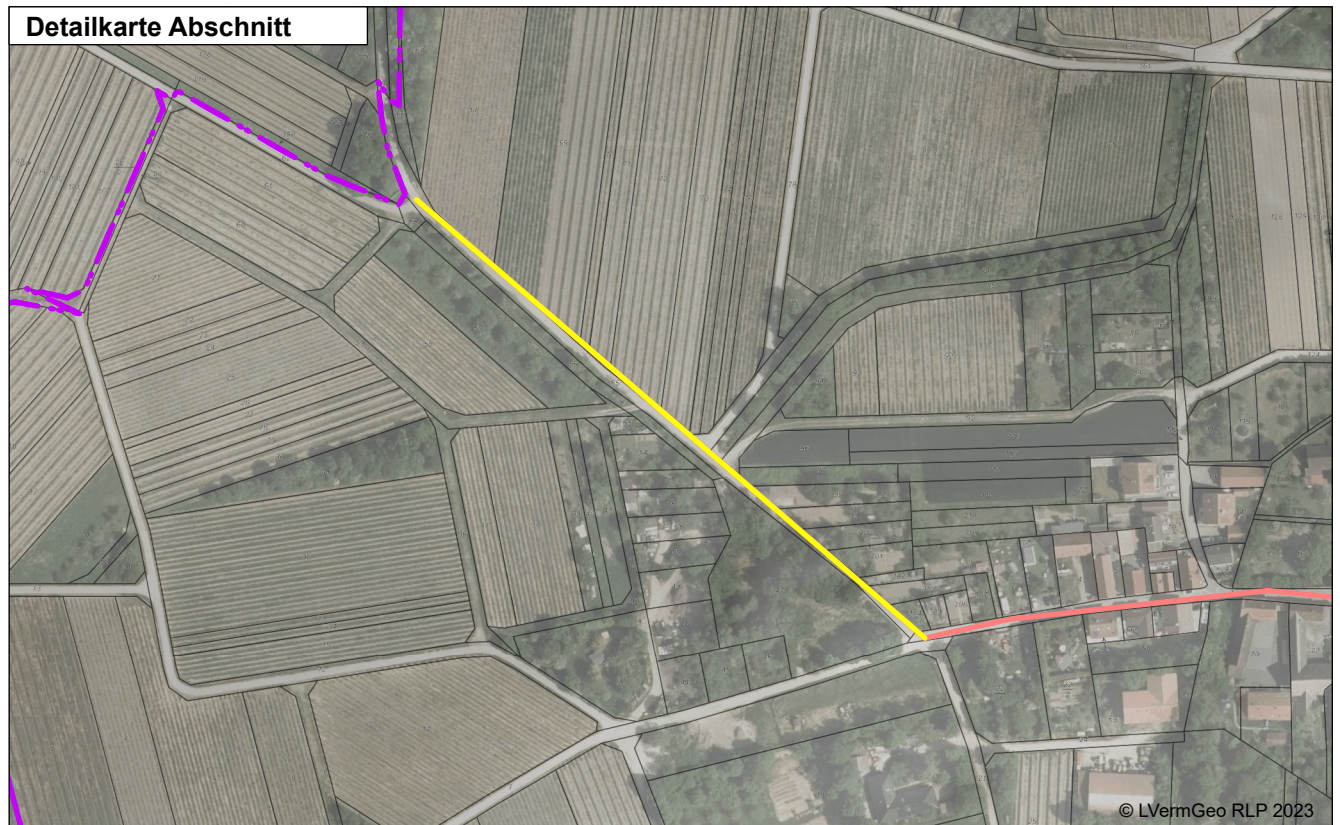
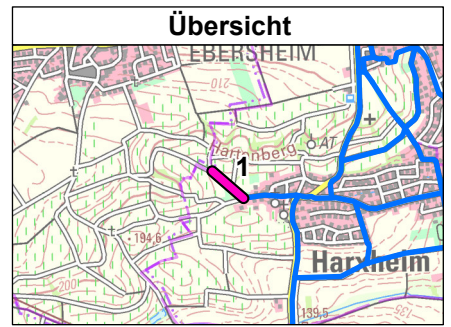
Ortsgemeinde 2: /

Baulast: Kommune

Lage: ausserorts

Länge: 266 m

zul. Höchstgeschw. [km/h]: /



Bestandsaufnahme

Breite:	300 cm	Beleuchtung:	nein
Fahrtrichtung:	beide Richtungen	HBR-beschildert:	ja
Oberflächenbeschaffenheit:	mittlerer Zustand	Verkehrsbelastung [Kfz/Tag]:	k. A.
Oberflächenart:	befestigte Oberfläche (Deckschicht aus Beton)		
Radverkehrsführungsform:	sonstige Wege (Wirtschaftsweg)		

Maßnahmenempfehlung

- Aufbringung einer Asphaltdecke

Netzkategorie:

nahräumig

Anmerkung:

Im Rahmen der Oberflächenanierung sollte die Abflusssrinne im Bereich der Gemarkungsgrenze durch eine Verrohrung ersetzt werden. Ggf. könnte dies als Einzelmaßnahme kurzfristig umgesetzt werden.

Kostenschätzung:

ca. 76.000 €

Bestandsaufnahme Abschnitt Nr. 2

Ortsgemeinde 1: Harxheim

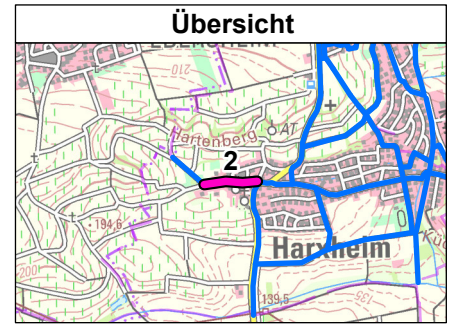
Ortsgemeinde 2: /

Baulast: Kommune

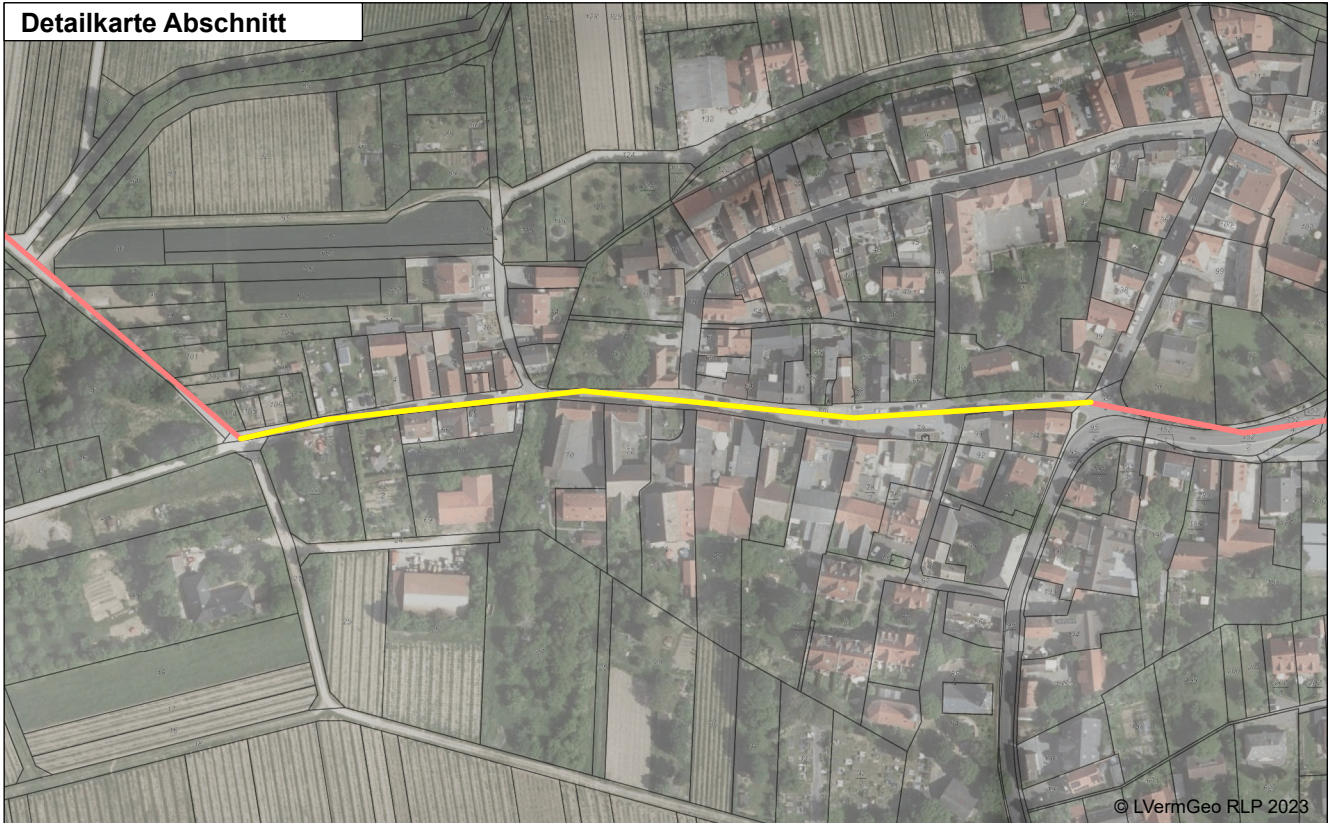
Lage: innerorts

Länge: 339 m

zul. Höchstgeschw. [km/h]: 30



Detailkarte Abschnitt



Bestandsaufnahme

Breite:	400 cm	Beleuchtung:	ja
Fahrtrichtung:	beide Richtungen	HBR-beschildert:	ja
Oberflächenbeschaffenheit:	guter Zustand	Verkehrsbelastung [Kfz/Tag]:	k. A.
Oberflächenart:	befestigte Oberfläche (Deckschicht aus Asphalt)		
Radverkehrsführungsform:	Radverkehr auf Fahrbahn (k. A.)		

Maßnahmenblatt Abschnitt Nr. 3

Ortsgemeinde 1: Harxheim

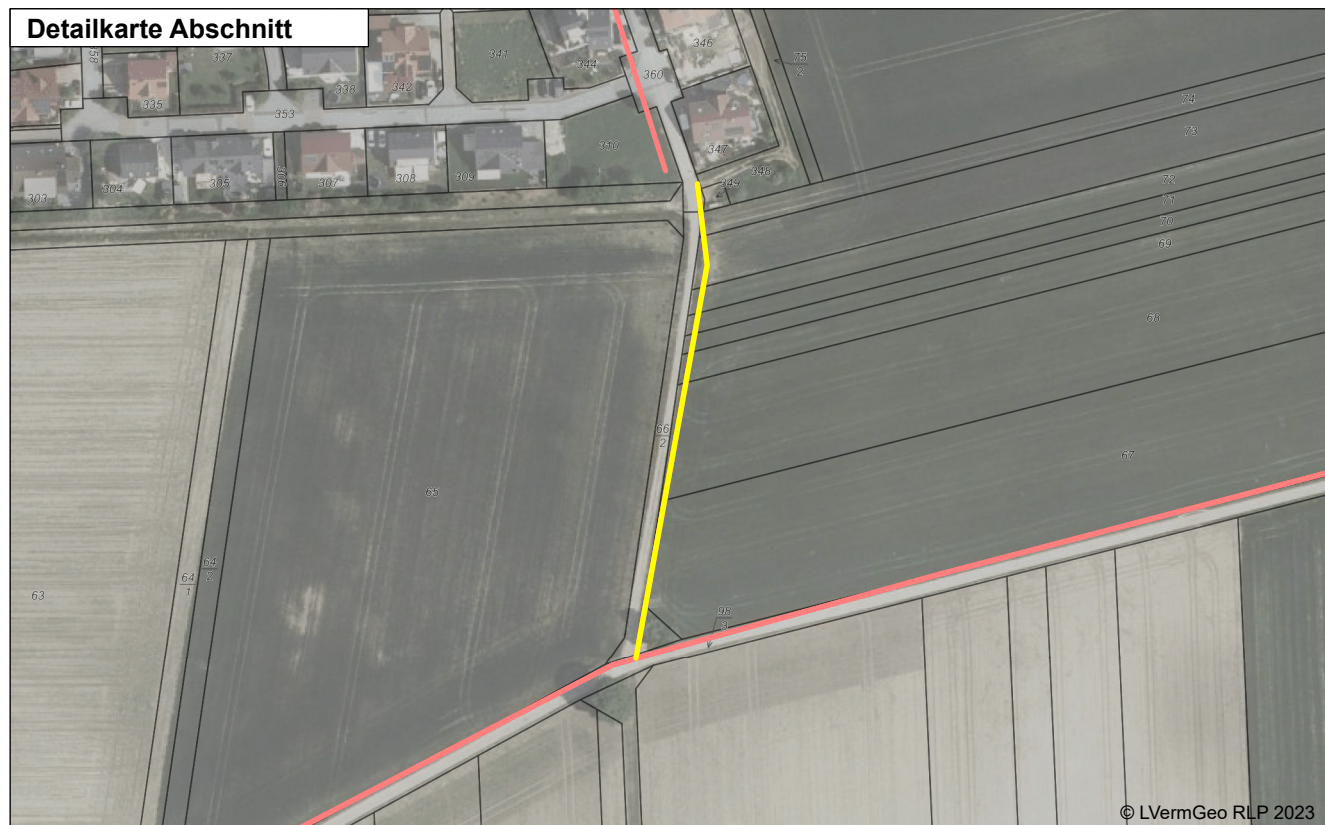
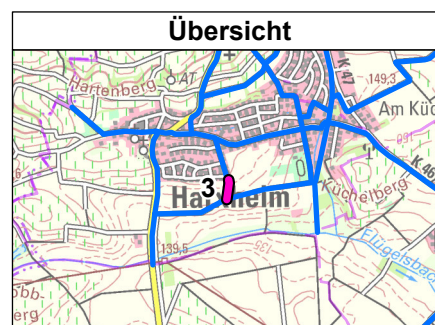
Ortsgemeinde 2: /

Baulast: Kommune

Lage: ausserorts

Länge: 127 m

zul. Höchstgeschw. [km/h]: /



Bestandsaufnahme

Breite:	200 cm	Beleuchtung:	nein
Fahrtrichtung:	beide Richtungen	HBR-beschildert:	nein
Oberflächenbeschaffenheit:	unzureichender Zustand /Anlass	Verkehrsbelastung [Kfz/Tag]:	k. A.
Oberflächenart:	ungebundener/naturnaher Belag (k. A.)		
Radverkehrsführungsform:	sonstige Wege (Feldweg)		

Maßnahmenempfehlung

- Neubau eines Radwegs mit Asphaltdecke
- Wegweisung

Anmerkung: /

Netzkategorie:

nahräumig

Kostenschätzung:

ca. 51.000 €

Maßnahmenblatt Abschnitt Nr. 4

Ortsgemeinde 1: Harxheim

Baulast: Kommune

Länge: 96 m

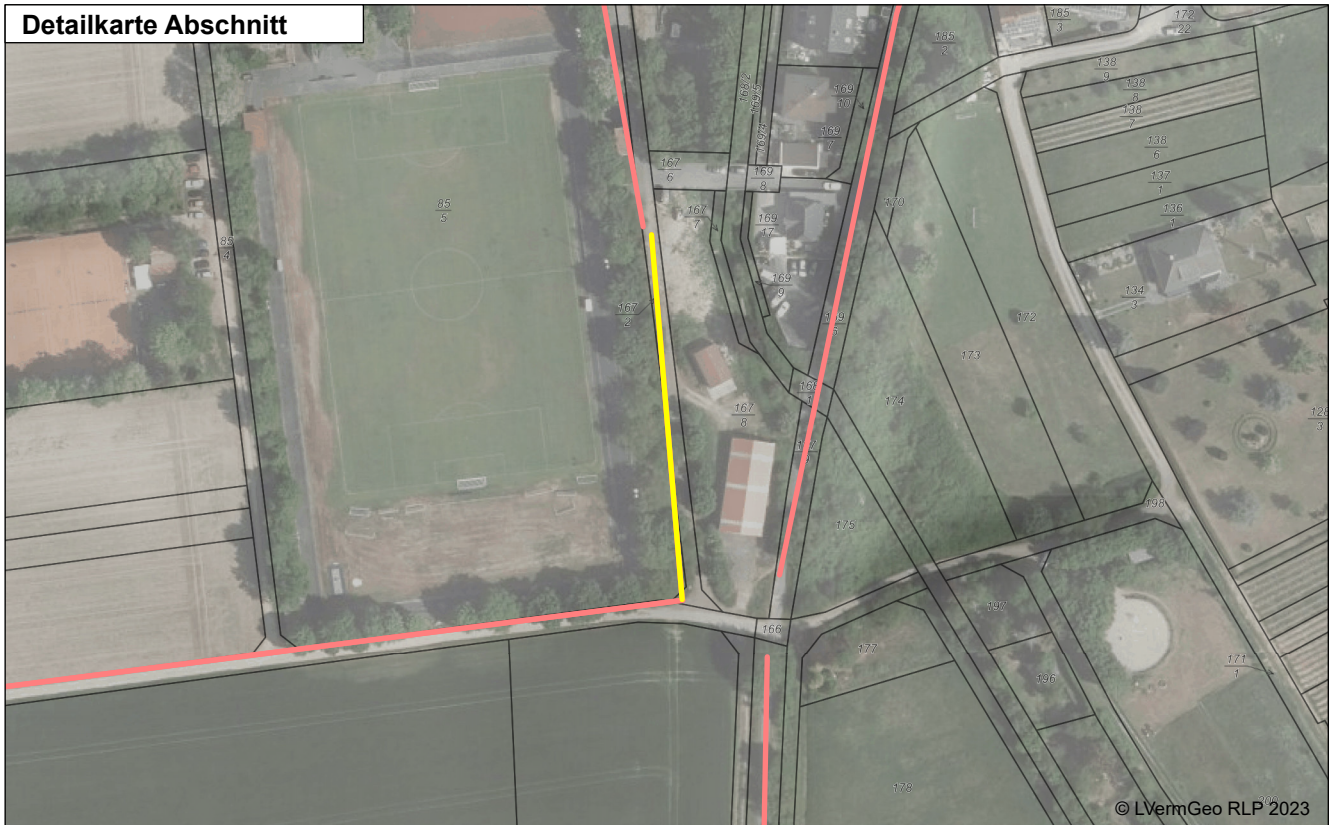
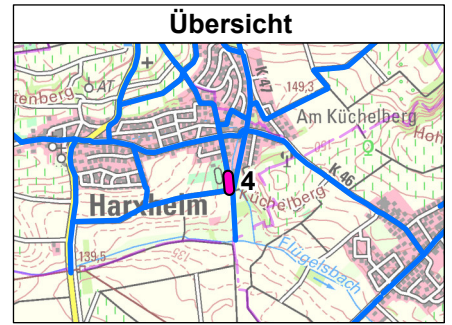
Ortsgemeinde 2: /

Lage: ausserorts

zul. Höchstgeschw. [km/h]: /



Hier ist leider kein Bild vorhanden.



<u>Bestandsaufnahme</u>			
Breite:	300 cm	Beleuchtung:	nein
Fahrtrichtung:	beide Richtungen	HBR-beschildert:	nein
Oberflächenbeschaffenheit:	mittlerer Zustand	Verkehrsbelastung [Kfz/Tag]:	k. A.
Oberflächenart:	wassergebundener Belag (grober Schotter)		
Radverkehrsführungsform:	sonstige Wege (Wirtschaftsweg)		

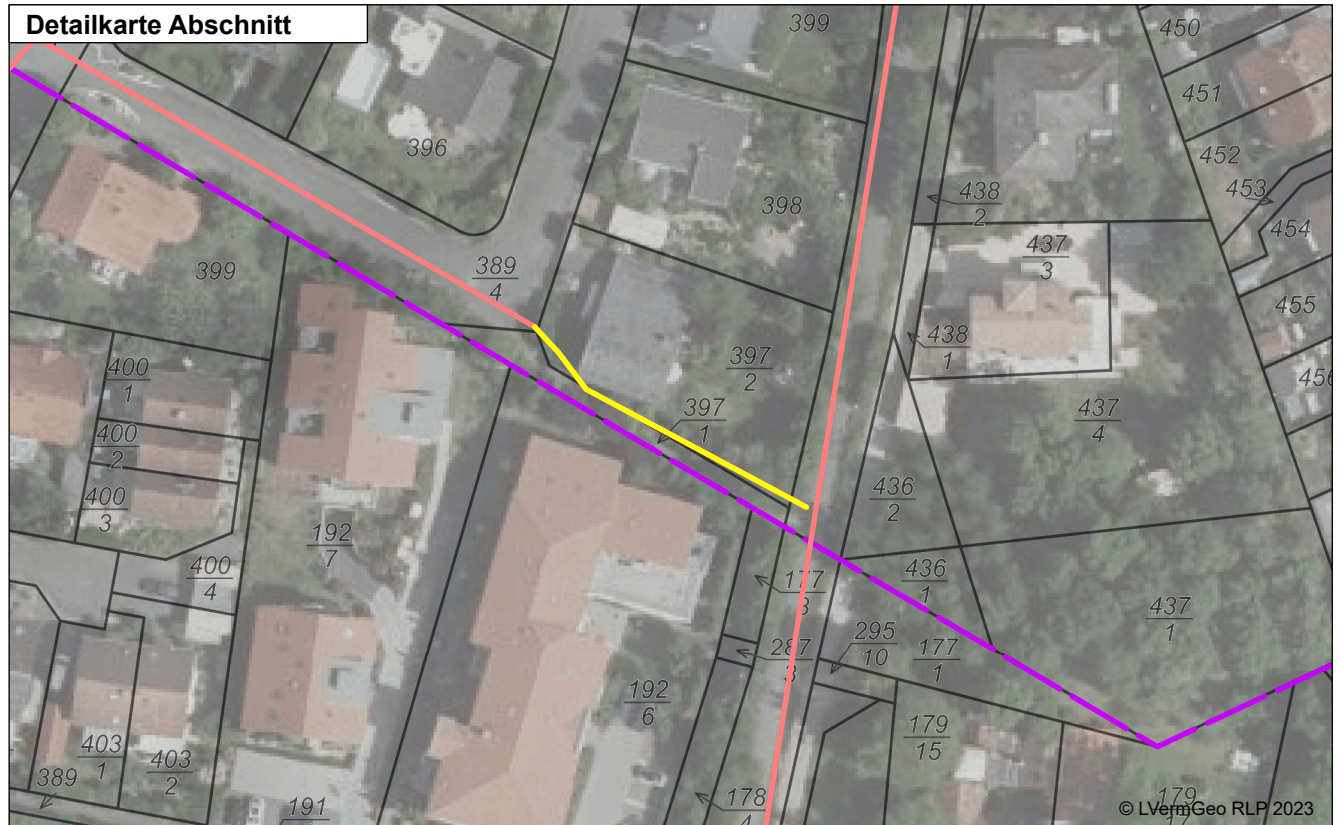
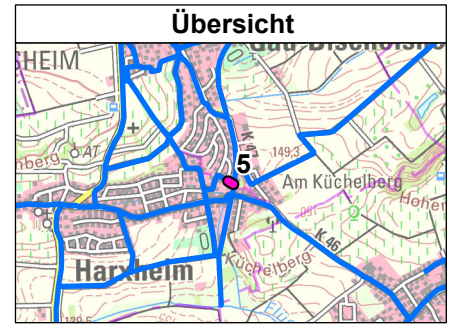
<u>Maßnahmenempfehlung</u>		Netzkategorie:
- Asphaltierung des wassergebundenen Bestandwegs		überregional
- Wegweisung		
Anmerkung:	ggf. Teilfinanzierung über Bund/Land	Kostenschätzung:
		ca. 31.000 €

Maßnahmenblatt Abschnitt Nr. 5

Ortsgemeinde 1: Gau-Bischofsheim
Ortsgemeinde 2: /

Baulast: Kommune
Lage: innerorts

Länge: 43 m
zul. Höchstgeschw. [km/h]: /



Bestandsaufnahme

Breite:	125 cm	Beleuchtung:	ja
Fahrtrichtung:	beide Richtungen	HBR-beschildert:	nein
Oberflächenbeschaffenheit:	guter Zustand	Verkehrsbelastung [Kfz/Tag]:	k. A.
Oberflächenart:	befestigte Oberfläche (Betonpflaster)		
Radverkehrsführungsform:	Führung mit Fußgängerverkehr (k. A.)		

Maßnahmenempfehlung

- Wegverbreiterung
- Wegweisung

Anmerkung: /

Netzkategorie:
nahräumig

Kostenschätzung:
ca. 8.900 €

Maßnahmenblatt Abschnitt Nr. 6

Ortsgemeinde 1: Harxheim

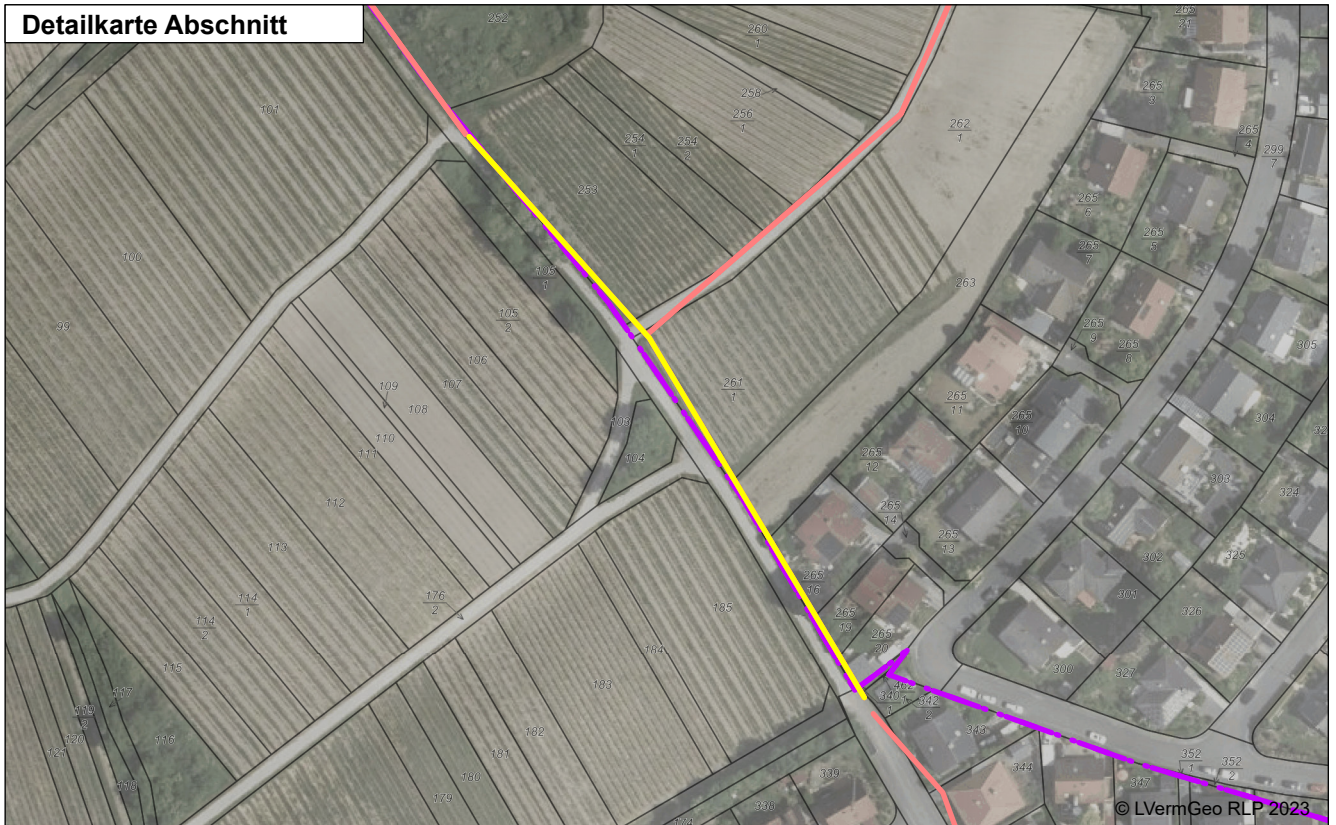
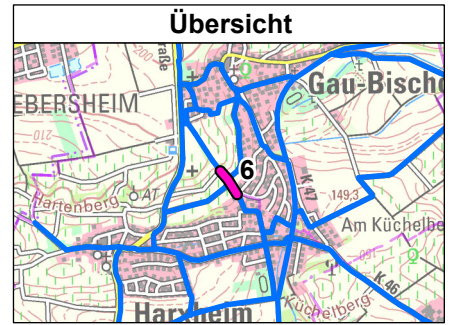
Baulast: Land

Länge: 182 m

Ortsgemeinde 2: /

Lage: ausserorts

zul. Höchstgeschw. [km/h]: /



Bestandsaufnahme

Breite:	250 cm	Beleuchtung:	nein
Fahrtrichtung:	beide Richtungen	HBR-beschildert:	nein
Oberflächenbeschaffenheit:	mittlerer Zustand	Verkehrsbelastung [Kfz/Tag]:	k. A.
Oberflächenart:	befestigte Oberfläche (Deckschicht aus Beton)		
Radverkehrsführungsform:	sonstige Wege (Wirtschaftsweg)		

Maßnahmenempfehlung

- Aufbringung einer Asphaltdecke
- Wegweisung

Anmerkung: Radweg abgesetzt von klassifizierter Straße;
Finanzierung über Bund/Land

Netzkategorie:

überregional

Kostenschätzung:

ca. 43.000 €

Maßnahmenblatt Abschnitt Nr. 7

Ortsgemeinde 1: Harxheim

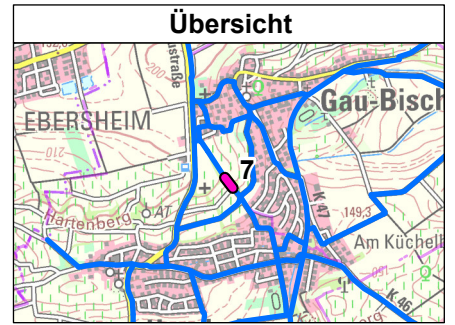
Baulast: Land

Länge: 86 m

Ortsgemeinde 2: /

Lage: ausserorts

zul. Höchstgeschw. [km/h]: /



Bestandsaufnahme

Breite:	250 cm	Beleuchtung:	nein
Fahrtrichtung:	beide Richtungen	HBR-beschildert:	nein
Oberflächenbeschaffenheit:	unbefahrbar	Verkehrsbelastung [Kfz/Tag]:	k. A.
Oberflächenart:	wassergebundener Belag (grober Schotter)		
Radverkehrsführungsform:	sonstige Wege (Wirtschaftsweg)		

Maßnahmenempfehlung

- Neubau eines Radwegs mit Asphaltdecke
- Wegweisung

Anmerkung: Radweg abgesetzt von klassifizierter Straße;
Finanzierung über Bund/Land

Netzkategorie:

überregional

Kostenschätzung:

ca. 35.000 €

Maßnahmenblatt Abschnitt Nr. 8

Ortsgemeinde 1: Harxheim

Ortsgemeinde 2: /

Baulast: Land

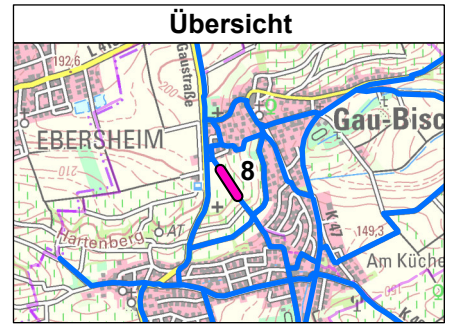
Lage: ausserorts

Länge: 201 m

zul. Höchstgeschw. [km/h]: /



Hier ist leider kein Bild vorhanden.



Bestandsaufnahme

Breite:	175 cm	Beleuchtung:	nein
Fahrtrichtung:	beide Richtungen	HBR-beschildert:	nein
Oberflächenbeschaffenheit:	unzureichender Zustand /Anlass	Verkehrsbelastung [Kfz/Tag]:	k. A.
Oberflächenart:	ungebundener/naturnaher Belag (k. A.)		
Radverkehrsführungsform:	sonstige Wege (Feldweg)		

Maßnahmenempfehlung

- Neubau eines Radwegs mit Asphaltdecke
- Wegweisung

Anmerkung: /

Netzkategorie:

überregional

Kostenschätzung:

ca. 81.000 €

Maßnahmenblatt Abschnitt Nr. 9

Ortsgemeinde 1: Harxheim

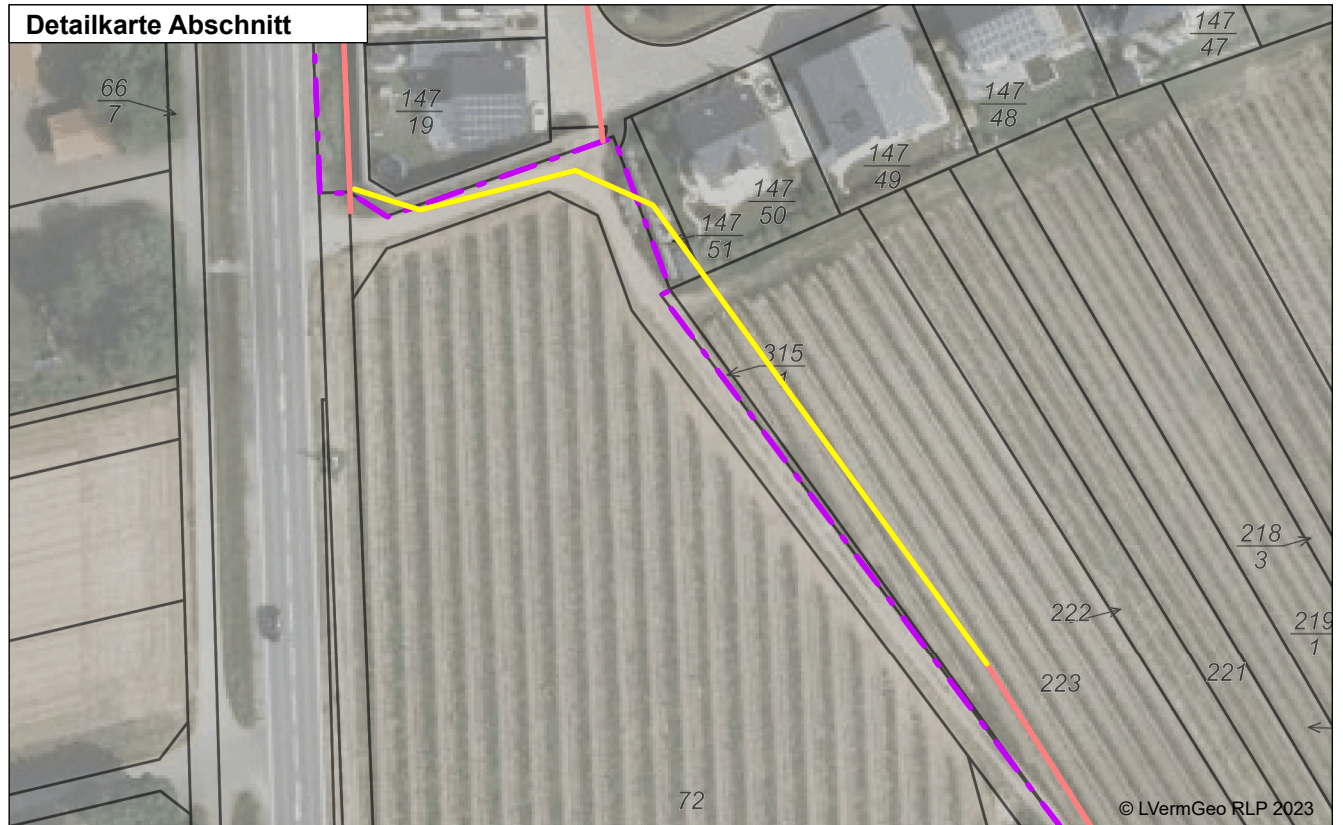
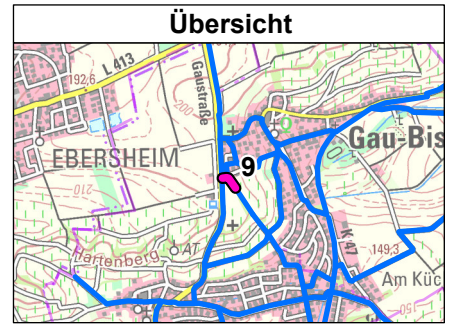
Baulast: Land

Länge: 116 m

Ortsgemeinde 2: /

Lage: ausserorts

zul. Höchstgeschw. [km/h]: /



Bestandsaufnahme

Breite:	250 cm	Beleuchtung:	nein
Fahrtrichtung:	beide Richtungen	HBR-beschildert:	nein
Oberflächenbeschaffenheit:	mittlerer Zustand	Verkehrsbelastung [Kfz/Tag]:	k. A.
Oberflächenart:	wassergebundener Belag (grober Schotter)		
Radverkehrsführungsform:	sonstige Wege (Wirtschaftsweg)		

Maßnahmenempfehlung

- Asphaltierung des wassergebundenen Bestandwegs
- Wegweisung

Netzkategorie:

überregional

Anmerkung: Radweg abgesetzt von klassifizierter Straße;
Finanzierung über Bund/Land

Kostenschätzung:

ca. 31.000 €

Maßnahmenblatt Abschnitt Nr. 10

Ortsgemeinde 1: Gau-Bischofsheim

Baulast: Land

Länge: 248 m

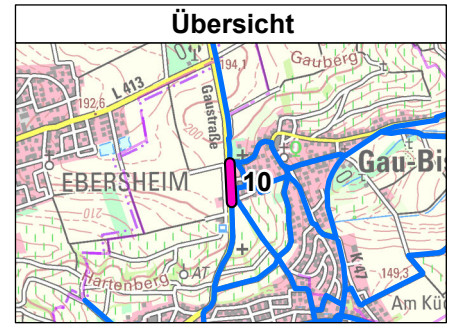
Ortsgemeinde 2: Harxheim

Lage: ausserorts

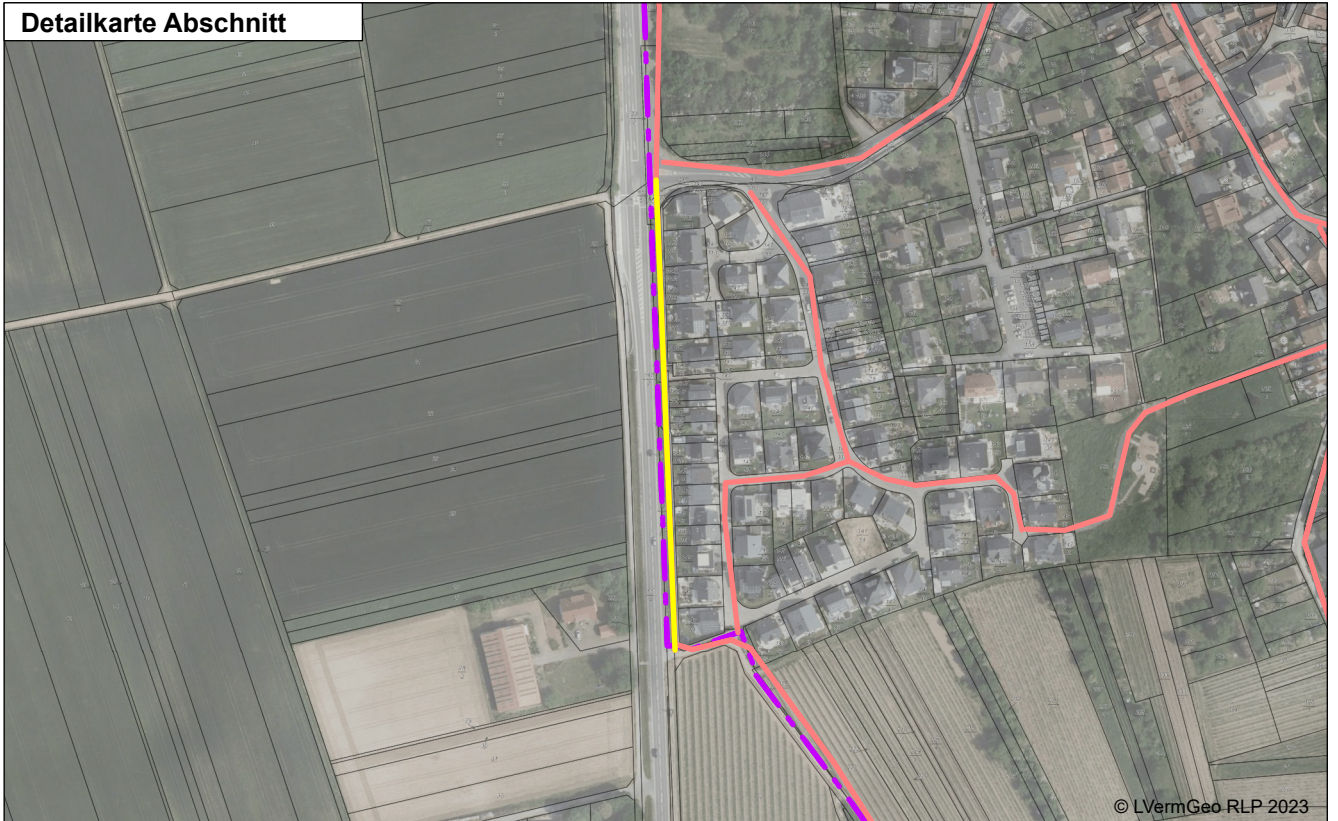
zul. Höchstgeschw. [km/h]: /



Hier ist leider
kein Bild
vorhanden.



Detailkarte Abschnitt



Bestandsaufnahme

Breite:

Beleuchtung: nein

Fahrtrichtung: unbekannt

HBR-beschildert: nein

Oberflächenbeschaffenheit: nicht bewertet

Verkehrsbelastung [Kfz/Tag]: k. A.

Oberflächenart: unbekannt ()

Radverkehrsführungsform: unbekannt ()

Maßnahmenempfehlung

- Neubau eines Radwegs mit Asphaltdecke

Netzkategorie:

überregional

- Wegweisung

Anmerkung: Radweg an klassifizierter Landesstraße; Finanzierung über Bund/Land

Kostenschätzung:

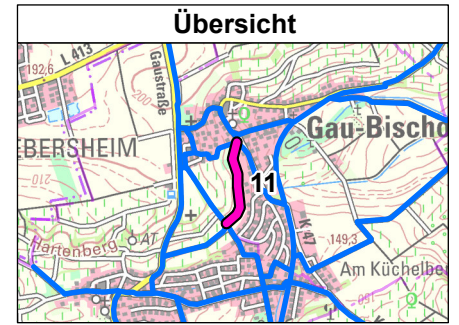
ca. 100.000 €

Maßnahmenblatt Abschnitt Nr. 11

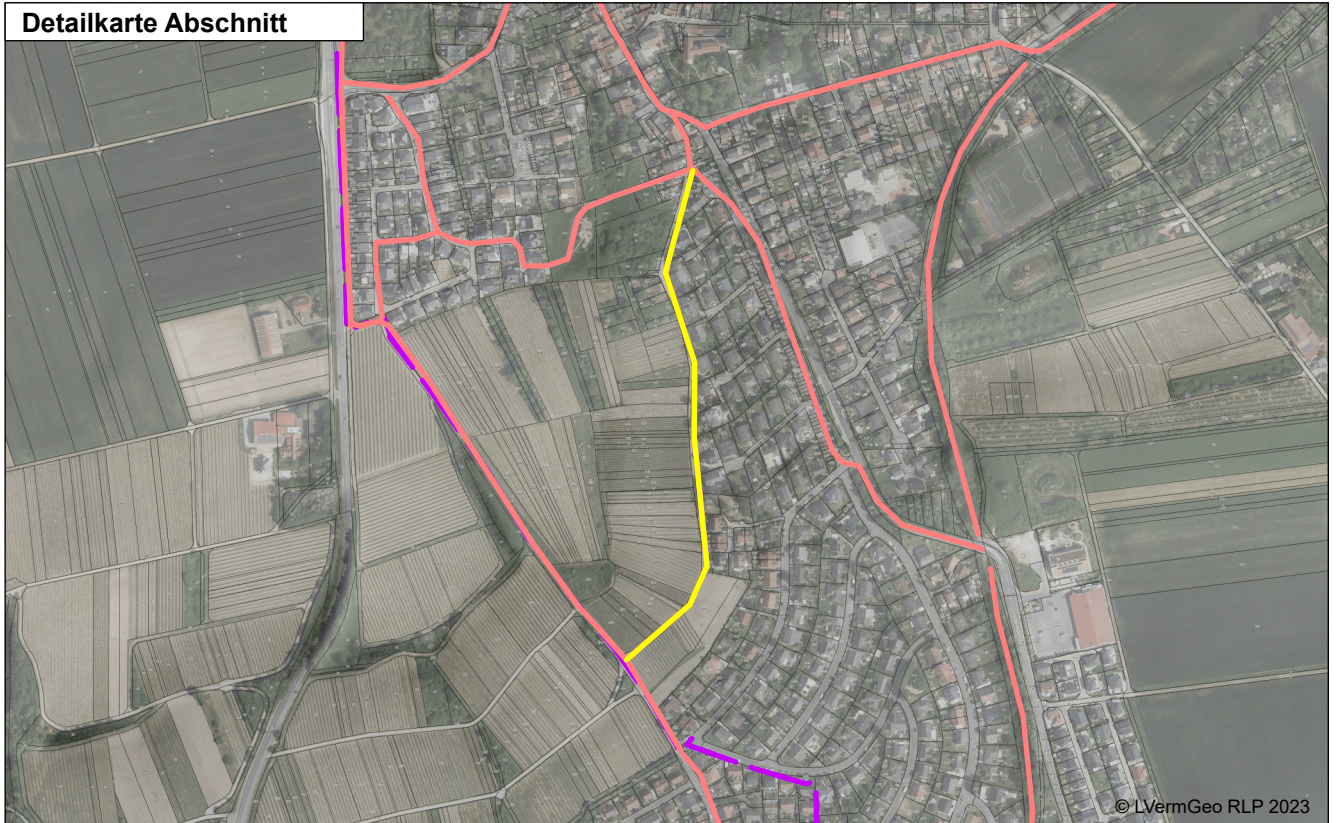
Ortsgemeinde 1: Gau-Bischofsheim
Ortsgemeinde 2: /

Baulast: Kommune
Lage: ausserorts

Länge: 561 m
zul. Höchstgeschw. [km/h]: /



Detailkarte Abschnitt



© LVermGeo RLP 2023

Bestandsaufnahme

Breite:	275 cm	Beleuchtung:	nein
Fahrtrichtung:	beide Richtungen	HBR-beschildert:	nein
Oberflächenbeschaffenheit:	mittlerer Zustand	Verkehrsbelastung [Kfz/Tag]:	k. A.
Oberflächenart:	befestigte Oberfläche (Deckschicht aus Beton)		
Radverkehrsführungsform:	sonstige Wege (Wirtschaftsweg)		

Maßnahmenempfehlung

- Aufbringung einer Asphaltdecke
- Wegweisung

Anmerkung: /

Netzkategorie:
nahräumig

Kostenschätzung:
ca. 147.000 €

Maßnahmenblatt Abschnitt Nr. 12

Ortsgemeinde 1: Gau-Bischofsheim

Baulast: Kommune

Länge: 18 m

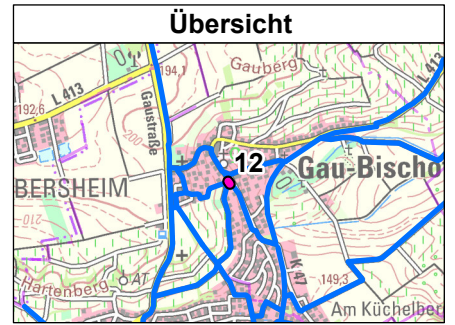
Ortsgemeinde 2: /

Lage: innerorts

zul. Höchstgeschw. [km/h]: /



Hier ist leider kein Bild vorhanden.



Detailkarte Abschnitt



Bestandsaufnahme

Breite: 100 cm

Beleuchtung: ja

Fahrtrichtung: unbekannt

HBR-beschildert: nein

Oberflächenbeschaffenheit: guter Zustand

Verkehrsbelastung [Kfz/Tag]: k. A.

Oberflächenart: befestigte Oberfläche (Betonpflaster)

Radverkehrsführungsform: Führung mit Fußgängerverkehr ()

Maßnahmenempfehlung

- Wegverbreiterung

Netzkategorie:

nahräumig

- Wegweisung

Anmerkung: /

Kostenschätzung:

ca. 4.600 €

Maßnahmenblatt Abschnitt Nr. 13

Ortsgemeinde 1: Gau-Bischofsheim

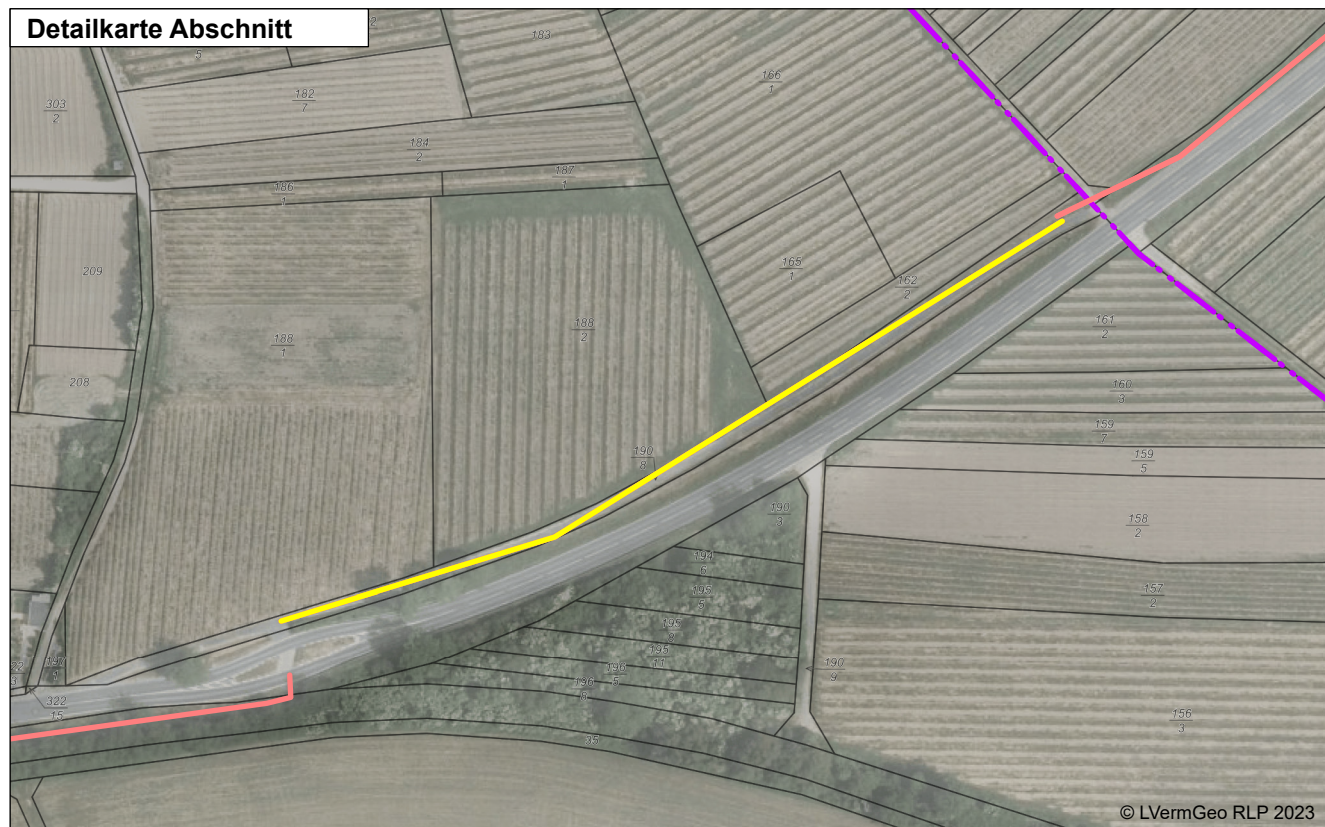
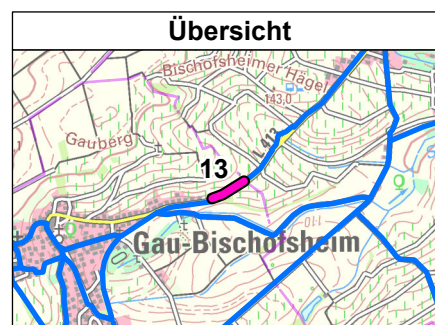
Baulast: Land

Länge: 233 m

Ortsgemeinde 2: /

Lage: ausserorts

zul. Höchstgeschw. [km/h]: /



Bestandsaufnahme

Breite:	225 cm	Beleuchtung:	nein
Fahrtrichtung:	beide Richtungen	HBR-beschildert:	nein
Oberflächenbeschaffenheit:	mittlerer Zustand	Verkehrsbelastung [Kfz/Tag]:	k. A.
Oberflächenart:	befestigte Oberfläche (Deckschicht aus Asphalt)		
Radverkehrsführungsform:	sonstige Wege (Wirtschaftsweg)		

Maßnahmenempfehlung

- Oberflächenerneuerung der Asphaltdecke
- Wegverbreiterung
- Wegweisung

Anmerkung: Radweg an klassifizierter Landesstraße; Finanzierung über Bund/Land

Netzkategorie:

regional

Kostenschätzung:

ca. 70.000 €

Maßnahmenblatt Abschnitt Nr. 14

Ortsgemeinde 1: Bodenheim

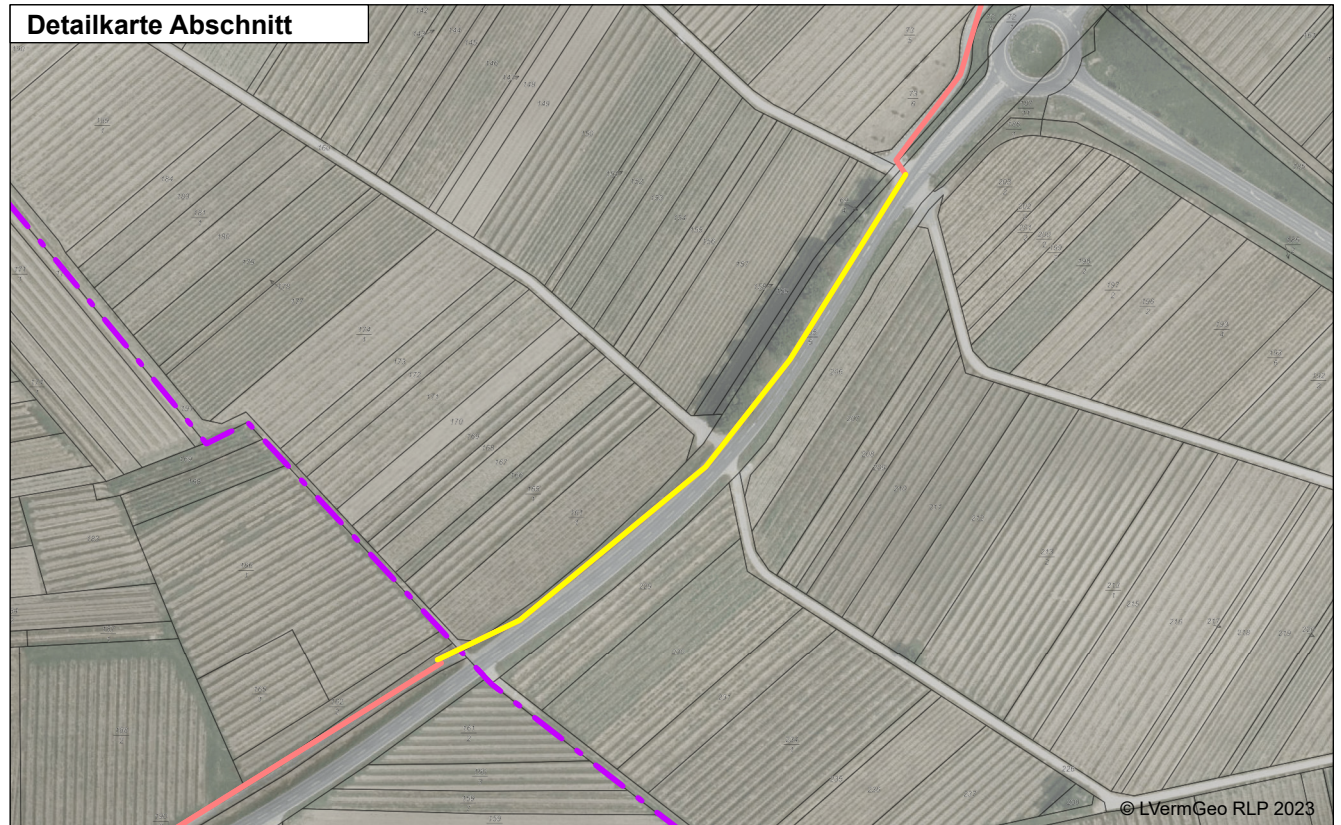
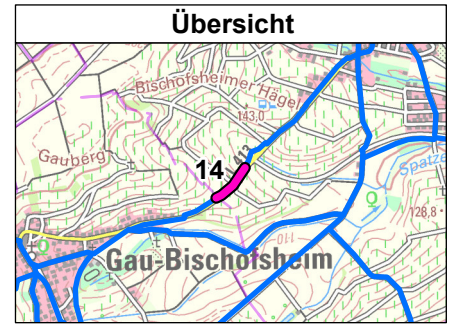
Baulast: Land

Länge: 272 m

Ortsgemeinde 2: Gau-Bischofsheim

Lage: ausserorts

zul. Höchstgeschw. [km/h]: 100



Bestandsaufnahme

Breite: 600 cm

Beleuchtung: nein

Fahrtrichtung: beide Richtungen

HBR-beschildert: nein

Oberflächenbeschaffenheit: guter Zustand

Verkehrsbelastung [Kfz/Tag]: 2923

Oberflächenart: befestigte Oberfläche (Deckschicht aus Asphalt)

Radverkehrsführungsform: Radverkehr auf Fahrbahn (k. A.)

Maßnahmenempfehlung

- Neubau eines Radwegs mit Asphaltdecke

Netzkategorie:

regional

- Wegweisung

Anmerkung: Lückenschluss; ausreichend Fläche vorhanden;
Radweg an klassifizierter Landesstraße; Finanzierung
über Bund/Land

Kostenschätzung:

ca. 110.000 €

Maßnahmenblatt Abschnitt Nr. 15

Ortsgemeinde 1: Bodenheim

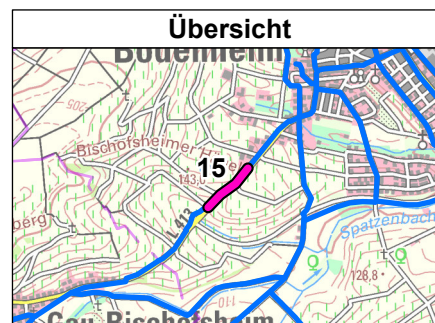
Baulast: Land

Länge: 357 m

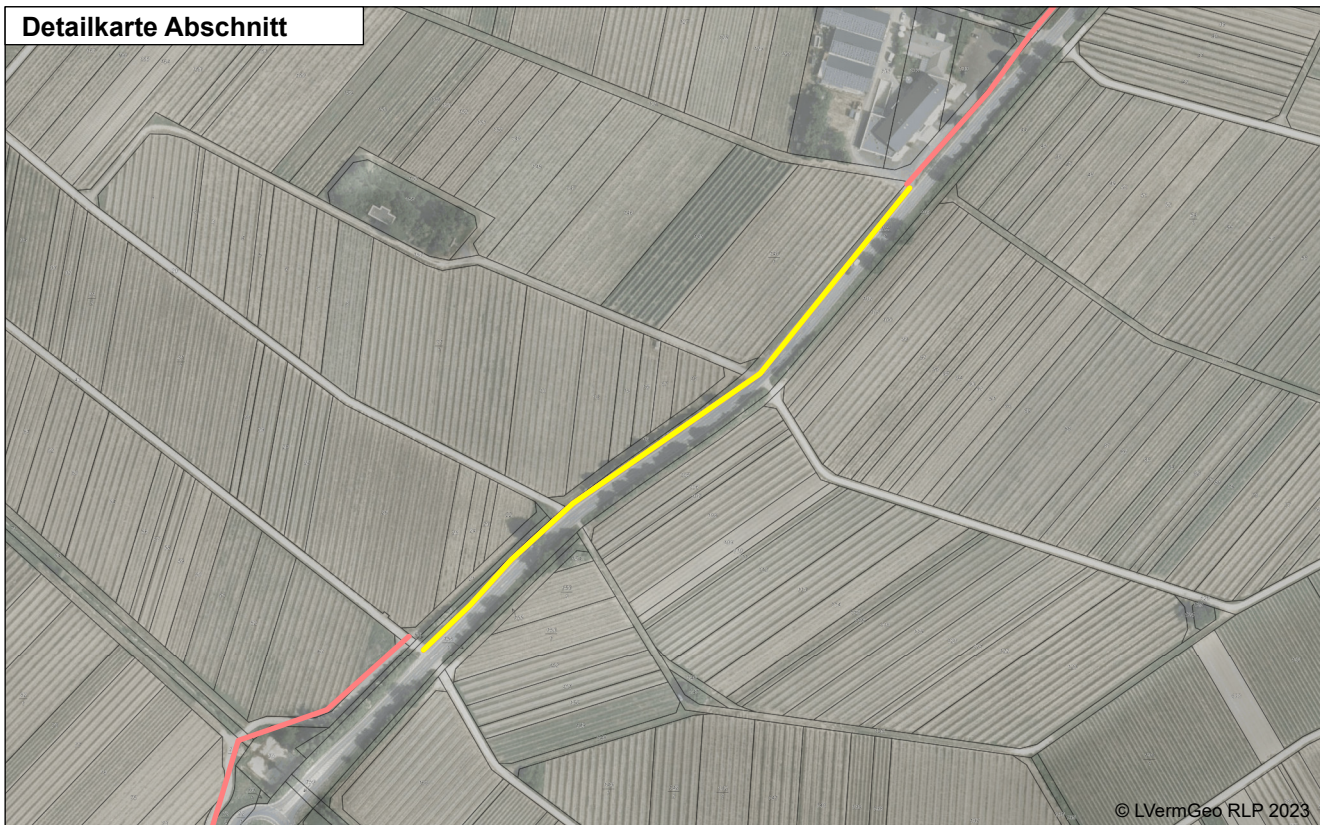
Ortsgemeinde 2: /

Lage: ausserorts

zul. Höchstgeschw. [km/h]: 100



Detailkarte Abschnitt



Bestandsaufnahme

Breite:	600 cm	Beleuchtung:	nein
Fahrtrichtung:	beide Richtungen	HBR-beschildert:	nein
Oberflächenbeschaffenheit:	guter Zustand	Verkehrsbelastung [Kfz/Tag]:	2933
Oberflächenart:	befestigte Oberfläche (Deckschicht aus Asphalt)		
Radverkehrsführungsform:	Radverkehr auf Fahrbahn (k. A.)		

Maßnahmenempfehlung

- Neubau eines Radwegs mit Asphaltdecke
- Wegweisung

Netzkategorie:
regional

Anmerkung: Lückenschluss; ausreichend Fläche vorhanden;
Radweg an klassifizierter Landesstraße; Finanzierung
über Bund/Land

Kostenschätzung:
ca. 144.000 €

Maßnahmenblatt Abschnitt Nr. 16

Ortsgemeinde 1: Bodenheim

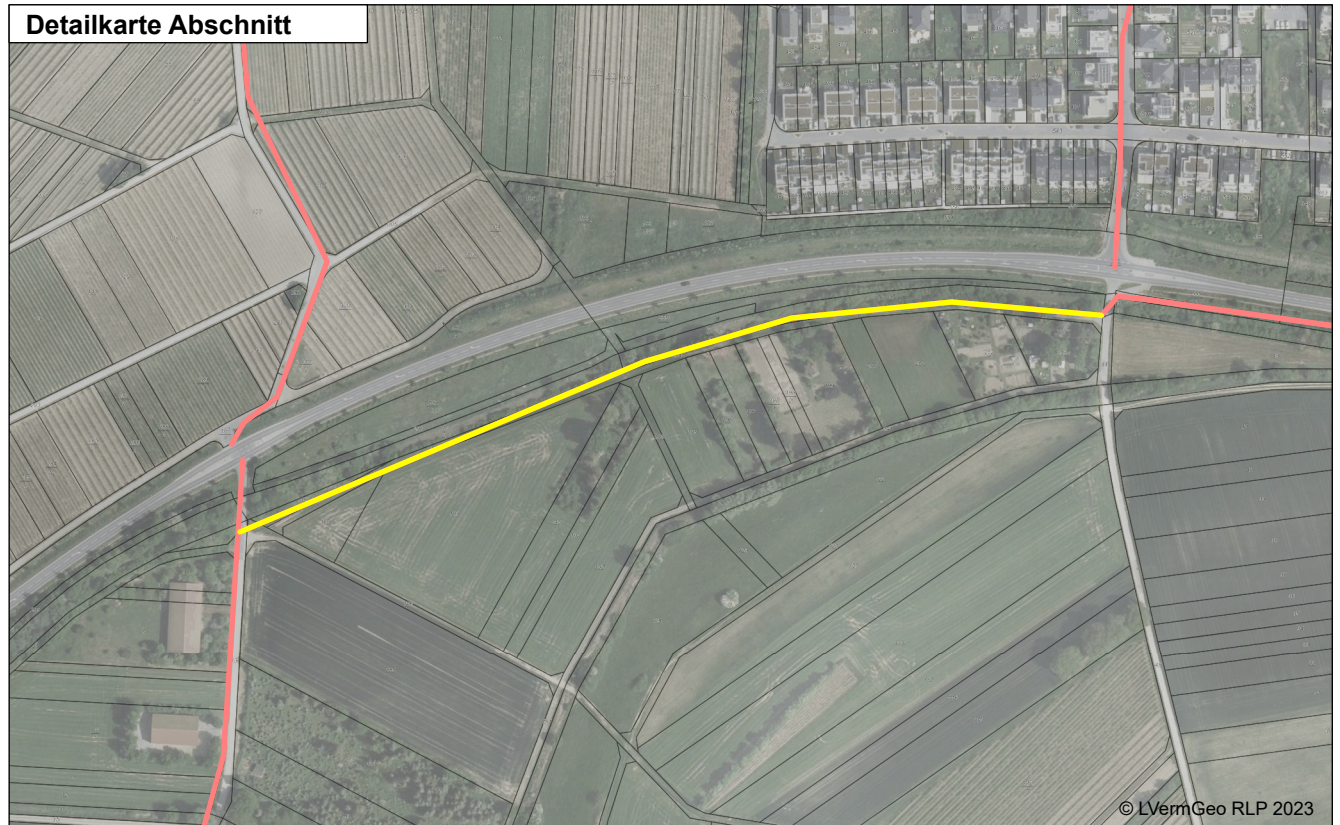
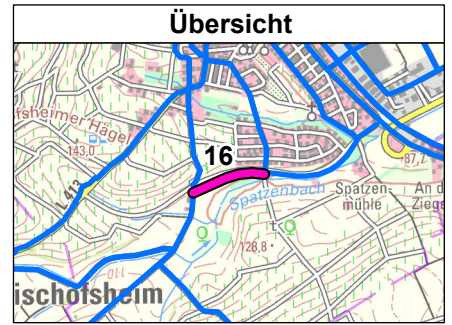
Baulast: Kommune

Länge: 478 m

Ortsgemeinde 2: /

Lage: ausserorts

zul. Höchstgeschw. [km/h]: /



Bestandsaufnahme

Breite:	225 cm	Beleuchtung:	nein
Fahrtrichtung:	beide Richtungen	HBR-beschildert:	nein
Oberflächenbeschaffenheit:	unzureichender Zustand /Anlass	Verkehrsbelastung [Kfz/Tag]:	k. A.
Oberflächenart:	ungebundener/naturnaher Belag (k. A.)		
Radverkehrsführungsform:	sonstige Wege (Feldweg)		

Maßnahmenempfehlung

- Neubau eines Radwegs mit Asphaltdecke
- Wegweisung

Anmerkung: /

Netzkategorie:

nahräumig

Kostenschätzung:

ca. 193.000 €

Maßnahmenblatt Abschnitt Nr. 17

Ortsgemeinde 1: Bodenheim

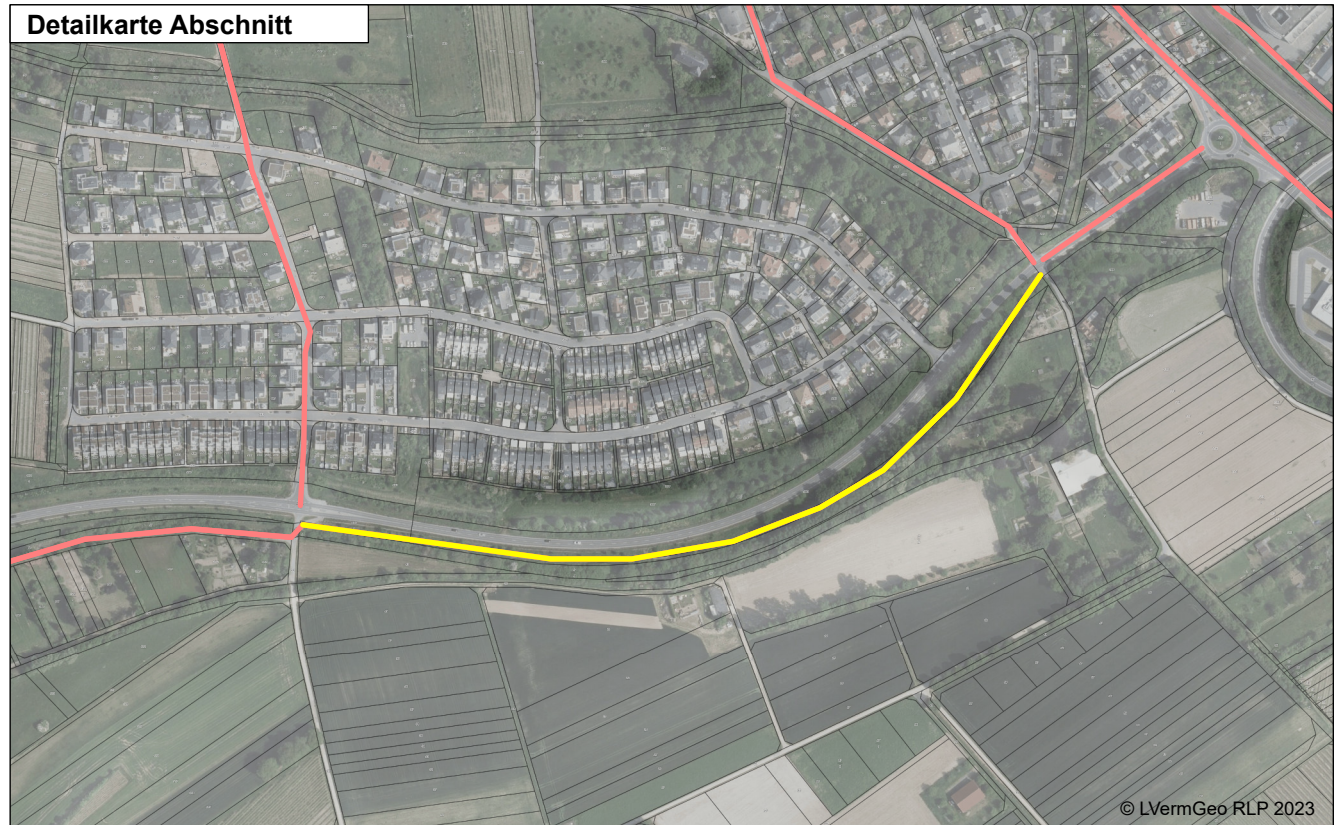
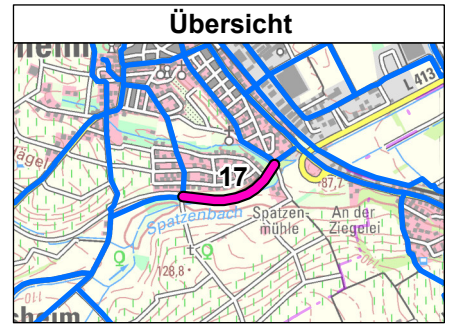
Baulast: Kommune

Länge: 677 m

Ortsgemeinde 2: /

Lage: ausserorts

zul. Höchstgeschw. [km/h]: /



Bestandsaufnahme

Breite:	50 cm	Beleuchtung:	nein
Fahrtrichtung:	beide Richtungen	HBR-beschildert:	nein
Oberflächenbeschaffenheit:	unzureichender Zustand /Anlass	Verkehrsbelastung [Kfz/Tag]:	k. A.
Oberflächenart:	ungebundener/naturnaher Belag (k. A.)		
Radverkehrsführungsform:	sonstige Wege (Feldweg)		

Maßnahmenempfehlung

- Neubau eines Radwegs mit Asphaltdecke
- Wegweisung

Anmerkung: /

Netzkategorie:
nahräumig

Kostenschätzung:
ca. 273.000 €

Maßnahmenblatt Abschnitt Nr. 18

Ortsgemeinde 1: Bodenheim

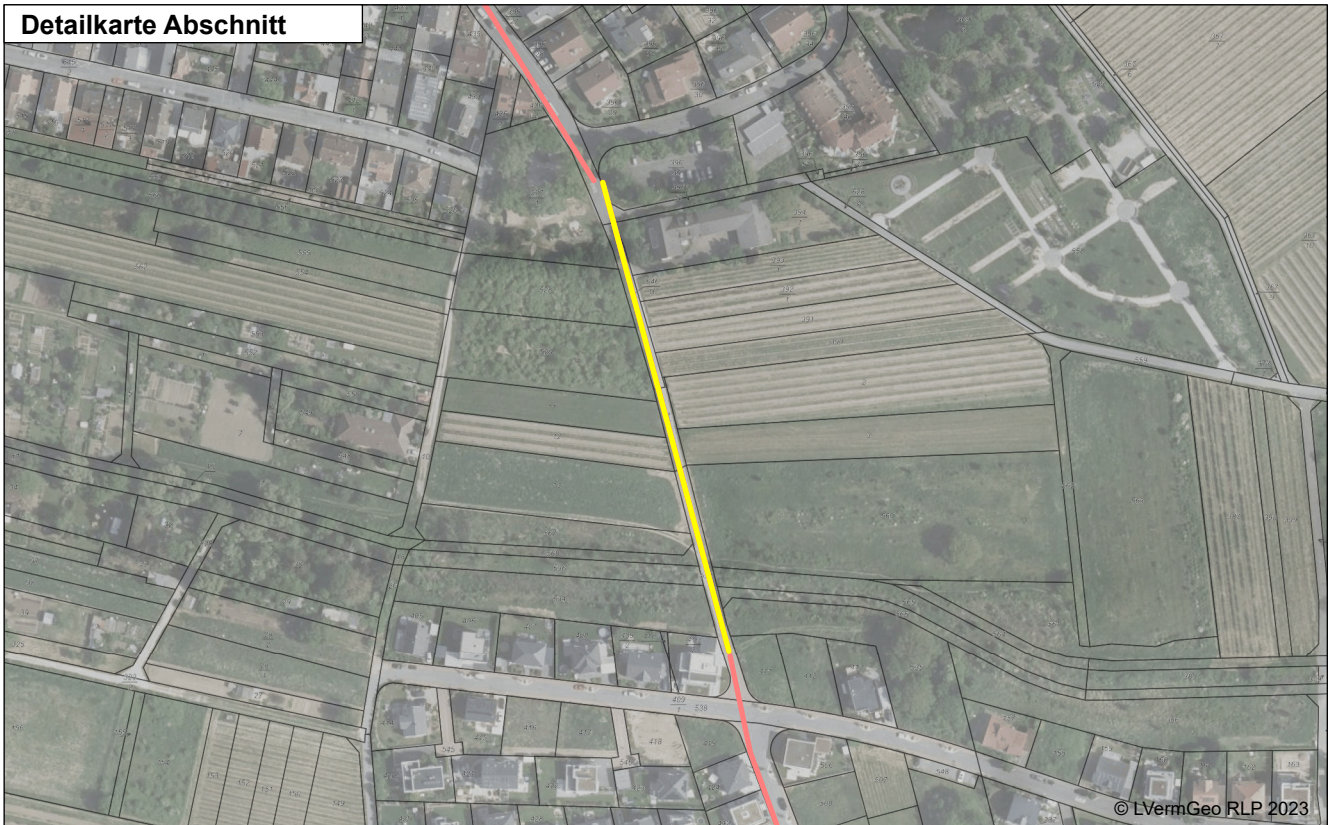
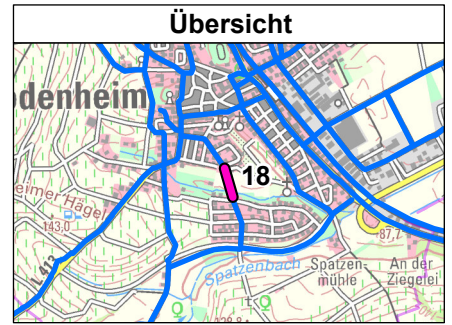
Baulast: Kommune

Länge: 192 m

Ortsgemeinde 2: /

Lage: ausserorts

zul. Höchstgeschw. [km/h]: /



Bestandsaufnahme

Breite:	250 cm	Beleuchtung:	ja
Fahrtrichtung:	beide Richtungen	HBR-beschildert:	nein
Oberflächenbeschaffenheit:	mittlerer Zustand	Verkehrsbelastung [Kfz/Tag]:	k. A.
Oberflächenart:	befestigte Oberfläche (Deckschicht aus Beton)		
Radverkehrsführungsform:	sonstige Wege (Wirtschaftsweg)		

Maßnahmenempfehlung

- Aufbringung einer Asphaltdecke
- Wegweisung

Anmerkung: /

Netzkategorie:

nahräumig

Kostenschätzung:

ca. 46.000 €

Maßnahmenblatt Abschnitt Nr. 19

Ortsgemeinde 1: Bodenheim

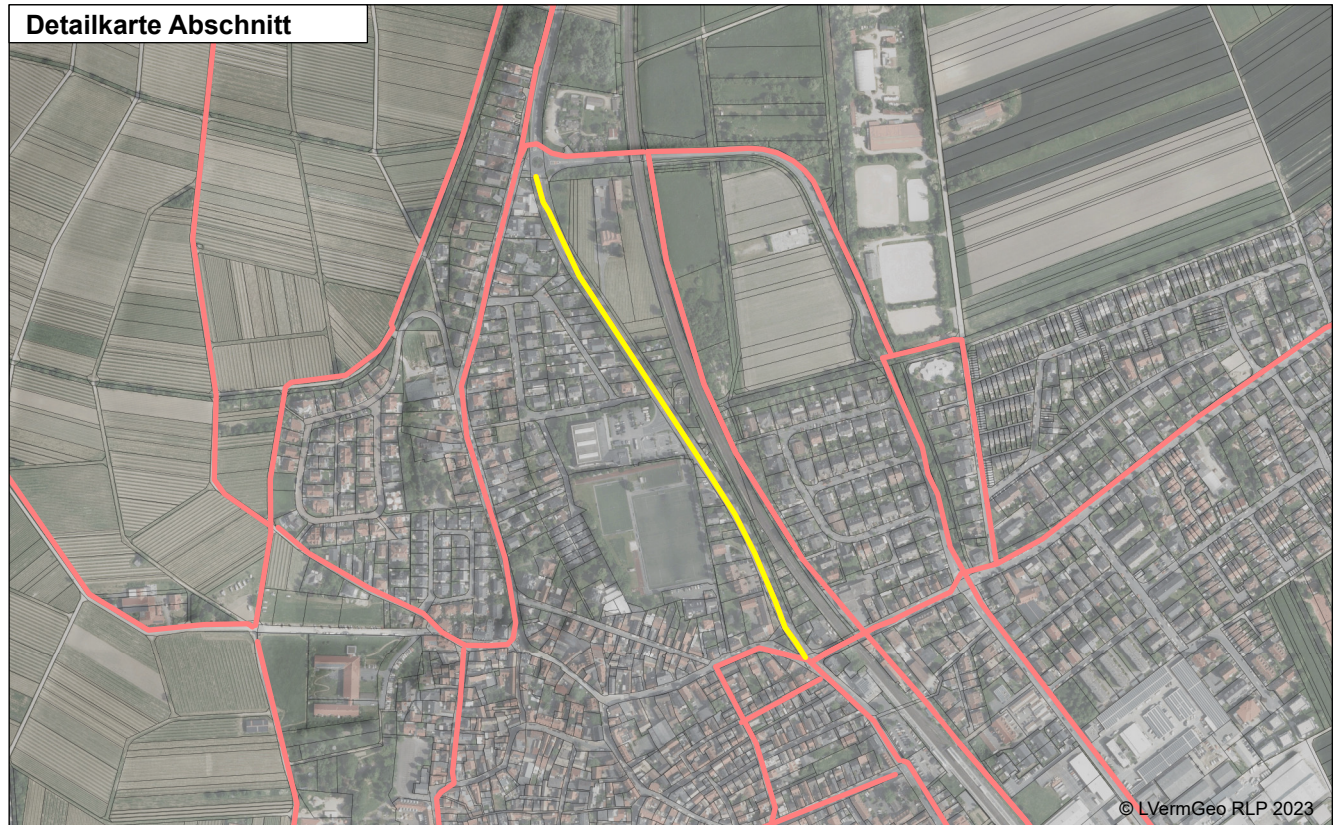
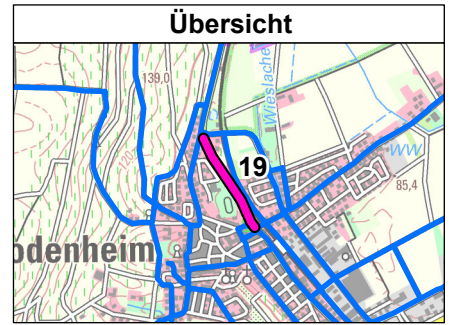
Baulast: Kommune

Länge: 658 m

Ortsgemeinde 2: /

Lage: innerorts

zul. Höchstgeschw. [km/h]: 50



Bestandsaufnahme

Breite:	800 cm	Beleuchtung:	ja
Fahrtrichtung:	beide Richtungen	HBR-beschildert:	ja
Oberflächenbeschaffenheit:	guter Zustand	Verkehrsbelastung [Kfz/Tag]:	8150
Oberflächenart:	befestigte Oberfläche (Deckschicht aus Asphalt)		
Radverkehrsführungsform:	Radverkehr auf Fahrbahn (k. A.)		

Maßnahmenempfehlung

- Schutzstreifen anlegen

Netzkategorie:

nahräumig

Anmerkung: Schutzstreifen zur nahräumigen Erschließung. Pendlerverkehr über Hilgestraße/ Seureallee.

Kostenschätzung:

ca. 231.000 €

Maßnahmenblatt Abschnitt Nr. 20

Ortsgemeinde 1: Bodenheim

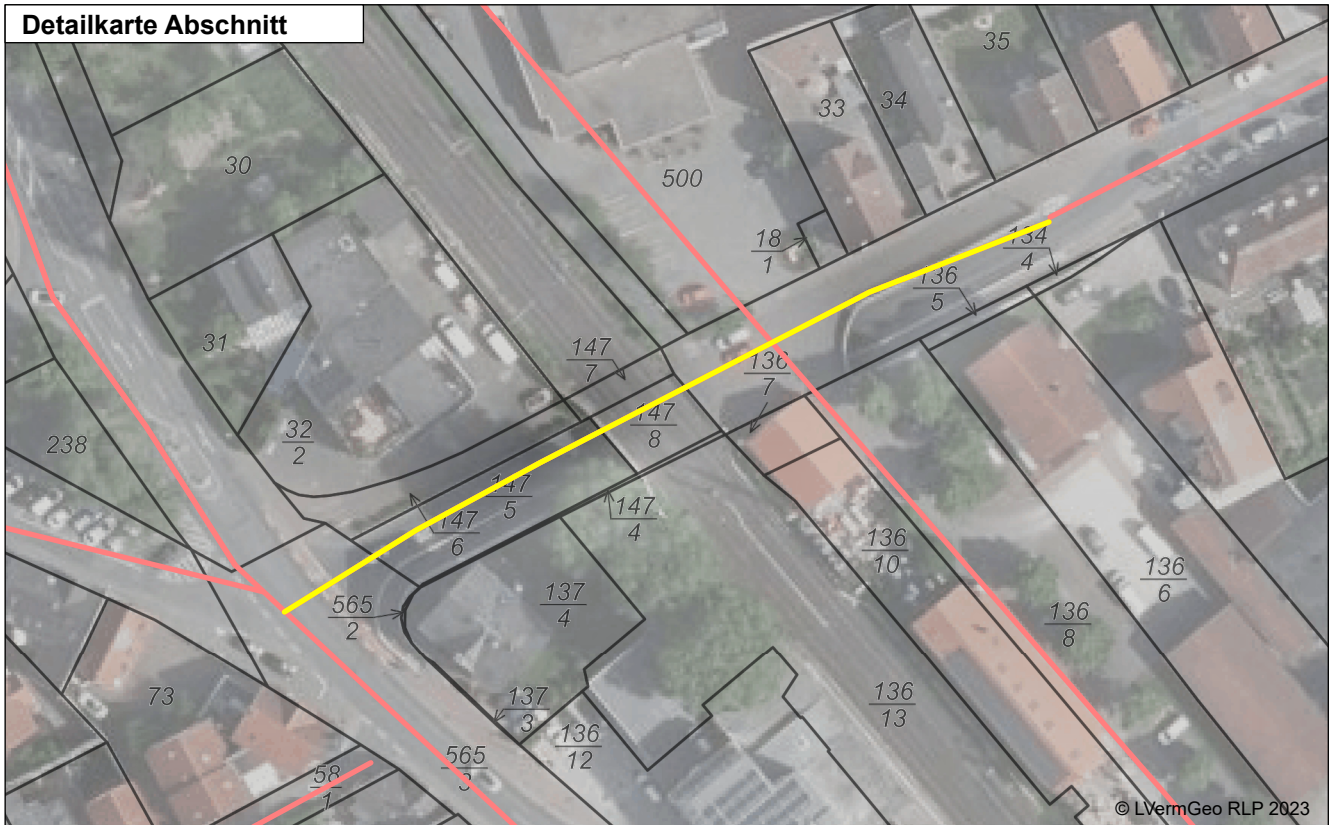
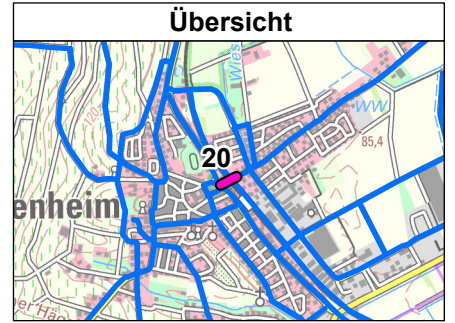
Baulast: Kommune

Länge: 113 m

Ortsgemeinde 2: /

Lage: innerorts

zul. Höchstgeschw. [km/h]: /



<u>Bestandsaufnahme</u>			
Breite:	150 cm	Beleuchtung:	ja
Fahrtrichtung:	beide Richtungen	HBR-beschildert:	ja
Oberflächenbeschaffenheit:	guter Zustand	Verkehrsbelastung [Kfz/Tag]:	k. A.
Oberflächenart:	befestigte Oberfläche (Betonpflaster)		
Radverkehrsführungsform:	baulich angelegte Radwege (Zweirichtungsradswege)		

<u>Maßnahmenempfehlung</u>	Netzkategorie:
- Wegverbreiterung	nahräumig
Anmerkung: Kostenschätzung nicht möglich.	Kostenschätzung:
	ca. / €

Maßnahmenblatt Abschnitt Nr. 21

Ortsgemeinde 1: Bodenheim

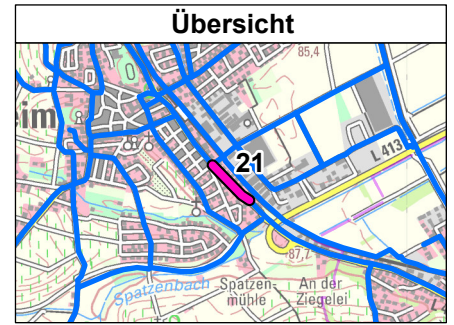
Baulast: Kommune

Länge: 328 m

Ortsgemeinde 2: /

Lage: innerorts

zul. Höchstgeschw. [km/h]: 50



Bestandsaufnahme

Breite:	700 cm	Beleuchtung:	ja
Fahrtrichtung:	beide Richtungen	HBR-beschildert:	ja
Oberflächenbeschaffenheit:		Verkehrsbelastung [Kfz/Tag]:	4224
Oberflächenart:	befestigte Oberfläche (Deckschicht aus Asphalt)		
Radverkehrsführungsform:	Radverkehr auf Fahrbahn (k. A.)		

Maßnahmenempfehlung

- Schutzstreifen anlegen

Netzkategorie:

nahräumig

Anmerkung: Schutzstreifen möglich, bei Wegfall der Parkstände.
Pendlerführung ab Eichweg über Hilgestraße.

Kostenschätzung:

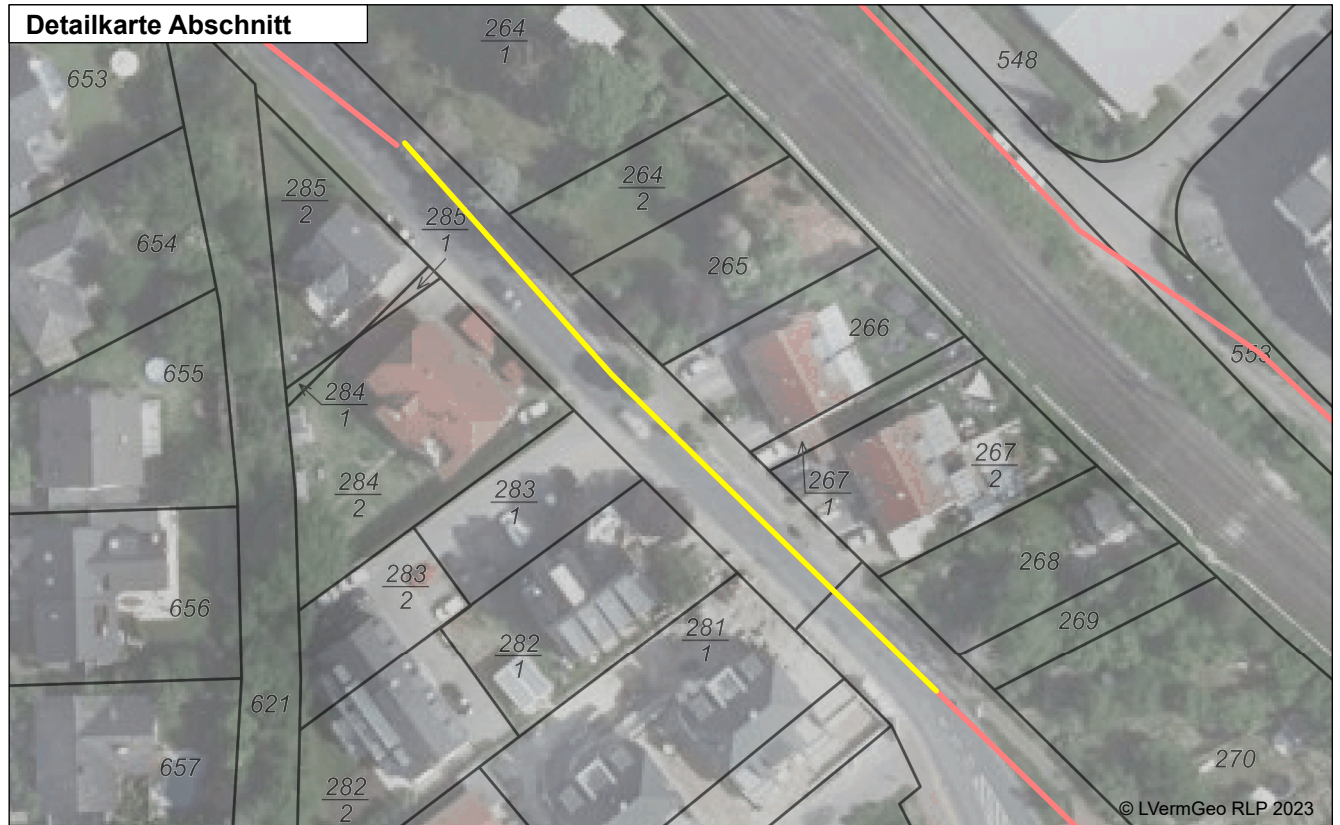
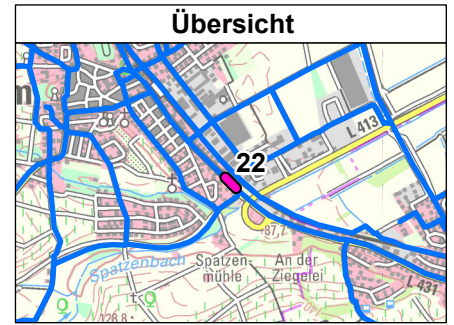
ca. 115.000 €

Maßnahmenblatt Abschnitt Nr. 22

Ortsgemeinde 1: Bodenheim
Ortsgemeinde 2: /

Baulast: Kommune
Lage: innerorts

Länge: 101 m
zul. Höchstgeschw. [km/h]: /



Bestandsaufnahme

Breite:	175 cm	Beleuchtung:	ja
Fahrtrichtung:	beide Richtungen	HBR-beschildert:	ja
Oberflächenbeschaffenheit:		Verkehrsbelastung [Kfz/Tag]:	k. A.
Oberflächenart:	befestigte Oberfläche (Betonpflaster)		
Radverkehrsführungsform:	Führung mit Fußgängerverkehr (gemeinsamer Geh- und Radweg (StVO 240))		

Maßnahmenempfehlung

- Wegverbreiterung

Netzkategorie:

nahräumig

Anmerkung: /

Kostenschätzung:

ca. 12.000 €

Maßnahmenblatt Abschnitt Nr. 23

Ortsgemeinde 1: Bodenheim

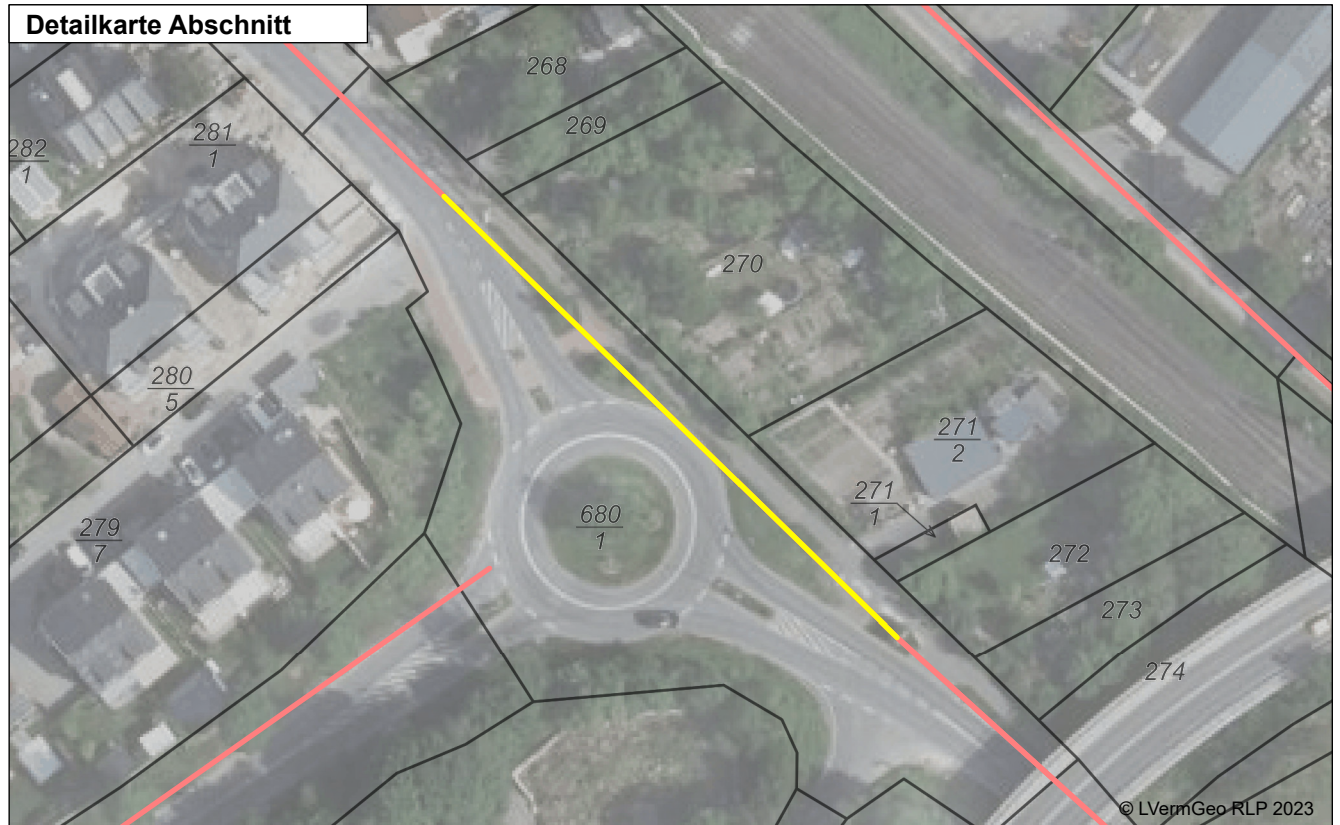
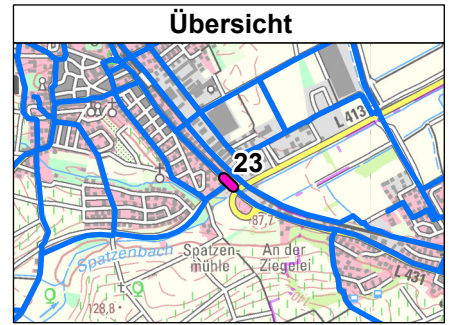
Baulast: Kommune

Länge: 83 m

Ortsgemeinde 2: /

Lage: innerorts

zul. Höchstgeschw. [km/h]: /



Bestandsaufnahme

Breite:	175 cm	Beleuchtung:	ja
Fahrtrichtung:	beide Richtungen	HBR-beschildert:	ja
Oberflächenbeschaffenheit:		Verkehrsbelastung [Kfz/Tag]:	k. A.
Oberflächenart:	befestigte Oberfläche (Betonpflaster)		
Radverkehrsführungsform:	Führung mit Fußgängerverkehr (gemeinsamer Geh- und Radweg (StVO 240))		

Maßnahmenempfehlung

- Wegverbreiterung

Netzkategorie:

nahräumig

Anmerkung: /

Kostenschätzung:

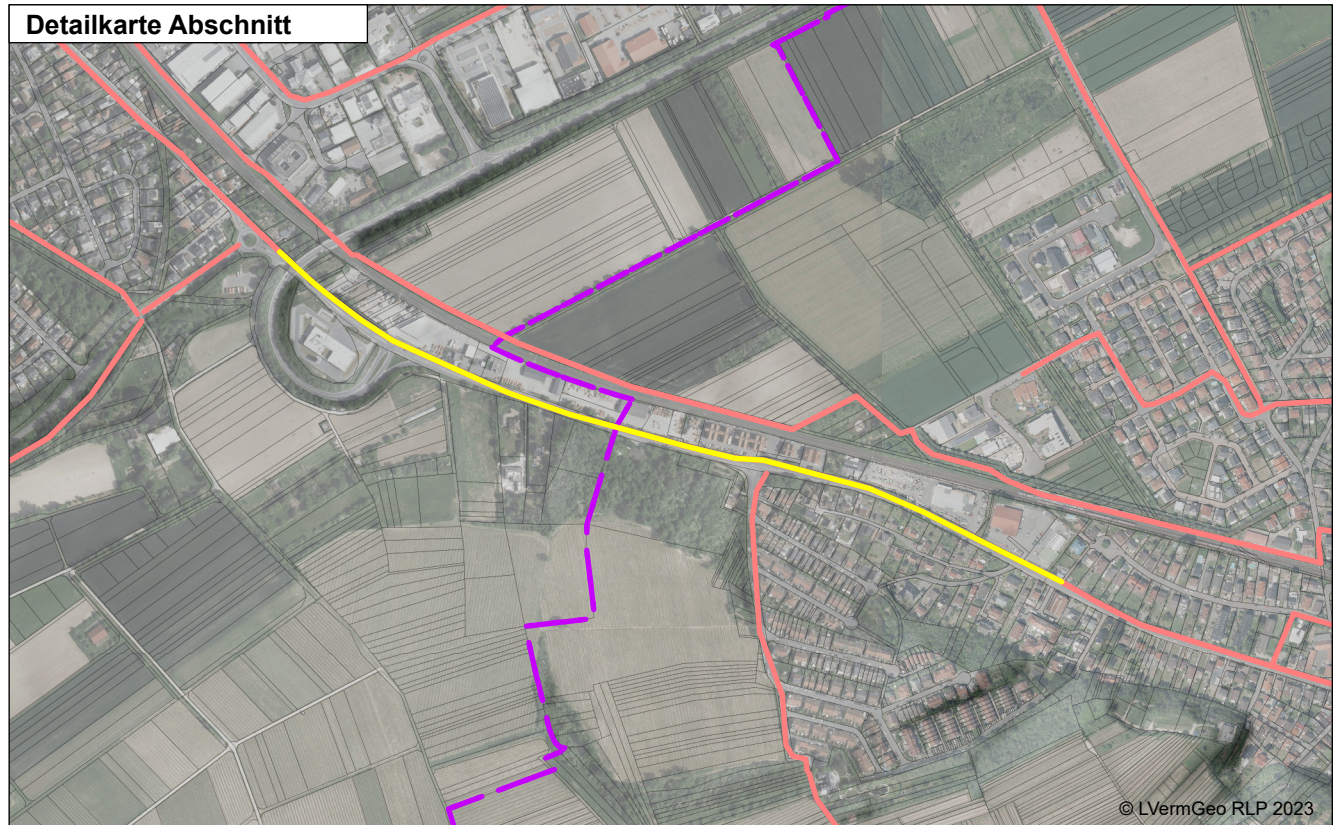
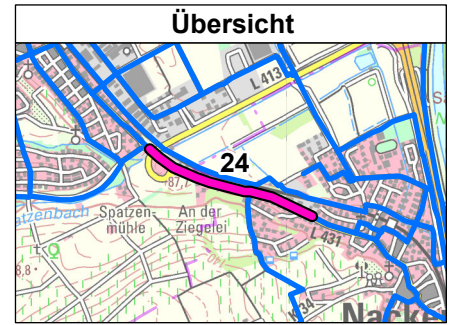
ca. 10.000 €

Maßnahmenblatt Abschnitt Nr. 24

Ortsgemeinde 1: Bodenheim
Ortsgemeinde 2: Nackenheim

Baulast: Kommune
Lage: innerorts

Länge: 1.212 m
zul. Höchstgeschw. [km/h]: /



Bestandsaufnahme

Breite:	200 cm	Beleuchtung:	ja
Fahrtrichtung:	beide Richtungen	HBR-beschildert:	ja
Oberflächenbeschaffenheit:	guter Zustand	Verkehrsbelastung [Kfz/Tag]:	k. A.
Oberflächenart:	befestigte Oberfläche (Deckschicht aus Asphalt)		
Radverkehrsführungsform:	Führung mit Fußgängerverkehr (gemeinsamer Geh- und Radweg (StVO 240))		

Maßnahmenempfehlung

- Wegverbreiterung

Netzkategorie:
nahräumig

Anmerkung: /

Kostenschätzung:
ca. 98.000 €

Maßnahmenblatt Abschnitt Nr. 25

Ortsgemeinde 1: Nackenheim

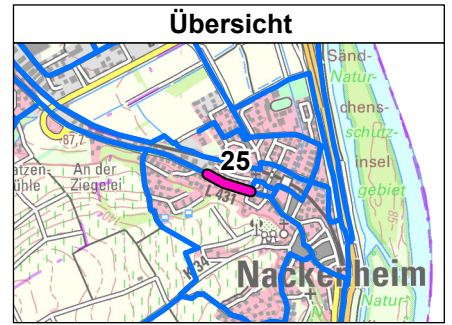
Baulast: Kommune

Länge: 300 m

Ortsgemeinde 2: /

Lage: innerorts

zul. Höchstgeschw. [km/h]: /



Bestandsaufnahme

Breite:	175 cm	Beleuchtung:	ja
Fahrtrichtung:	beide Richtungen	HBR-beschildert:	ja
Oberflächenbeschaffenheit:	guter Zustand	Verkehrsbelastung [Kfz/Tag]:	k. A.
Oberflächenart:	befestigte Oberfläche (Betonpflaster)		
Radverkehrsführungsform:	Führung mit Fußgängerverkehr (gemeinsamer Geh- und Radweg (StVO 240))		

Maßnahmenempfehlung

- Wegverbreiterung

Netzkategorie:

nahräumig

Anmerkung: /

Kostenschätzung:

ca. 36.000 €

Maßnahmenblatt Abschnitt Nr. 26

Ortsgemeinde 1: Nackenheim

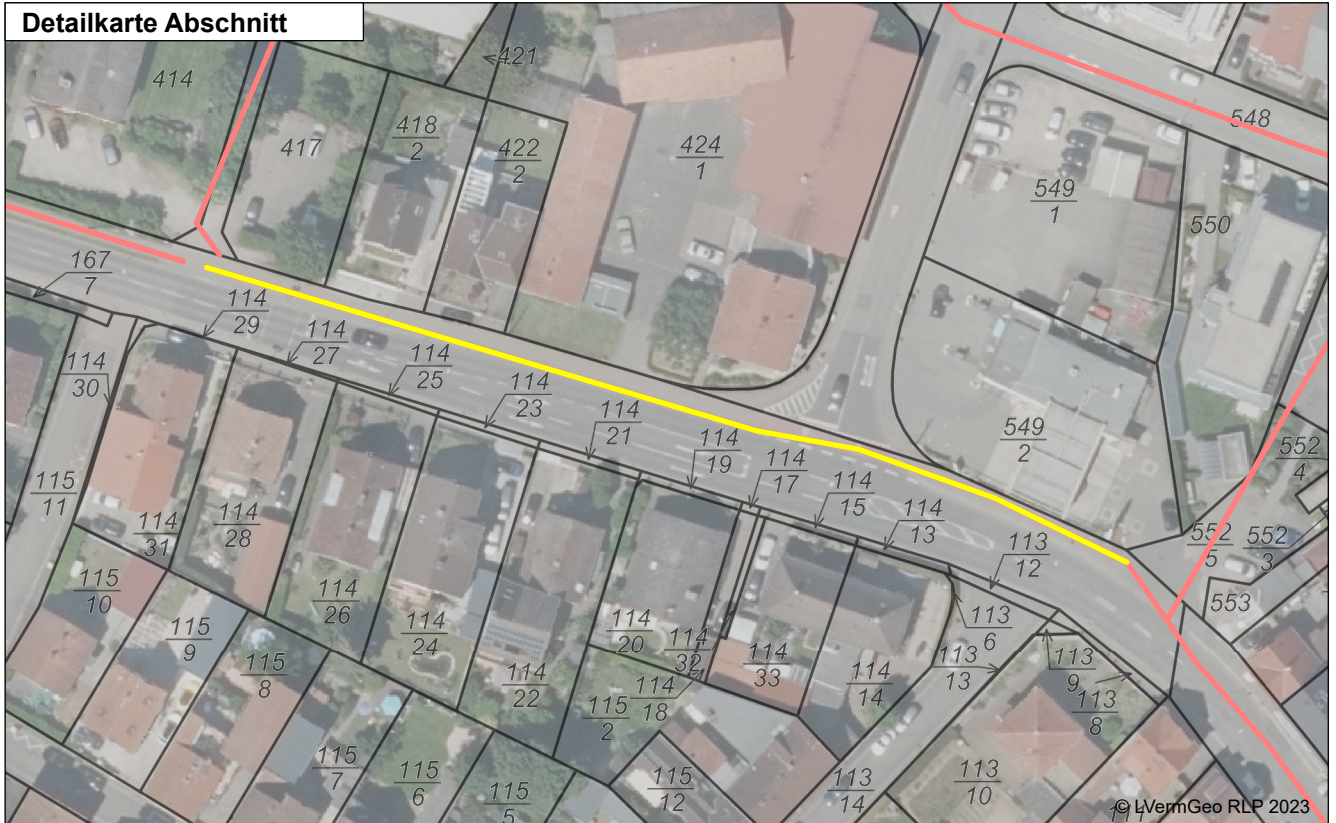
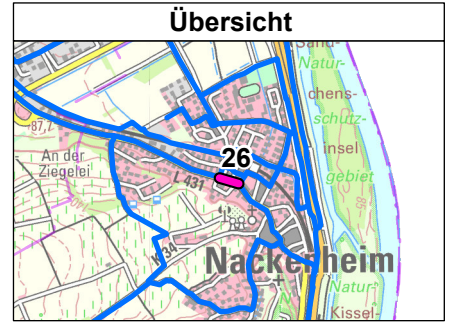
Baulast: Kommune

Länge: 128 m

Ortsgemeinde 2: /

Lage: innerorts

zul. Höchstgeschw. [km/h]: /



<u>Bestandsaufnahme</u>			
Breite:	200 cm	Beleuchtung:	ja
Fahrtrichtung:	beide Richtungen	HBR-beschildert:	ja
Oberflächenbeschaffenheit:	guter Zustand	Verkehrsbelastung [Kfz/Tag]:	k. A.
Oberflächenart:	befestigte Oberfläche (Betonpflaster)		
Radverkehrsführungsform:	Führung mit Fußgängerverkehr (gemeinsamer Geh- und Radweg (StVO 240))		

<u>Maßnahmenempfehlung</u>	Netzkategorie:
- Wegverbreiterung	nahräumig
Anmerkung: /	Kostenschätzung:
	ca. 10.000 €

Maßnahmenblatt Abschnitt Nr. 27

Ortsgemeinde 1: Nackenheim

Baulast: Kommune

Länge: 34 m

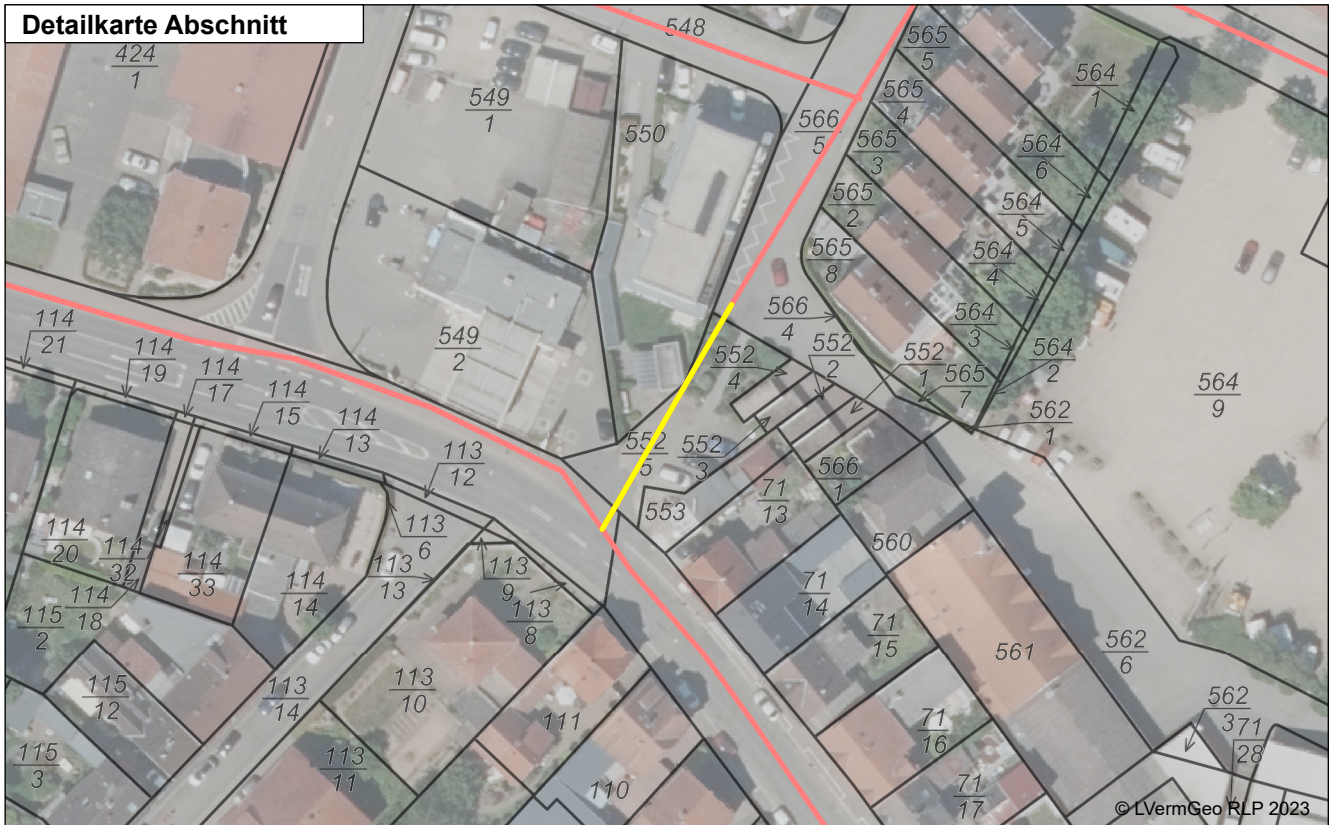
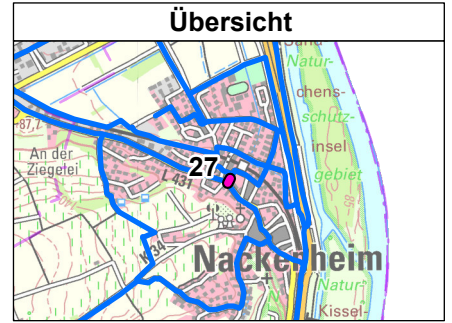
Ortsgemeinde 2: /

Lage: innerorts

zul. Höchstgeschw. [km/h]: /



Hier ist leider kein Bild vorhanden.



Bestandsaufnahme			
Breite:	150 cm	Beleuchtung:	nein
Fahrtrichtung:	beide Richtungen	HBR-beschildert:	ja
Oberflächenbeschaffenheit:	guter Zustand	Verkehrsbelastung [Kfz/Tag]:	k. A.
Oberflächenart:	befestigte Oberfläche (Betonpflaster)		
Radverkehrsführungsform:	Führung mit Fußgängerverkehr (k. A.)		

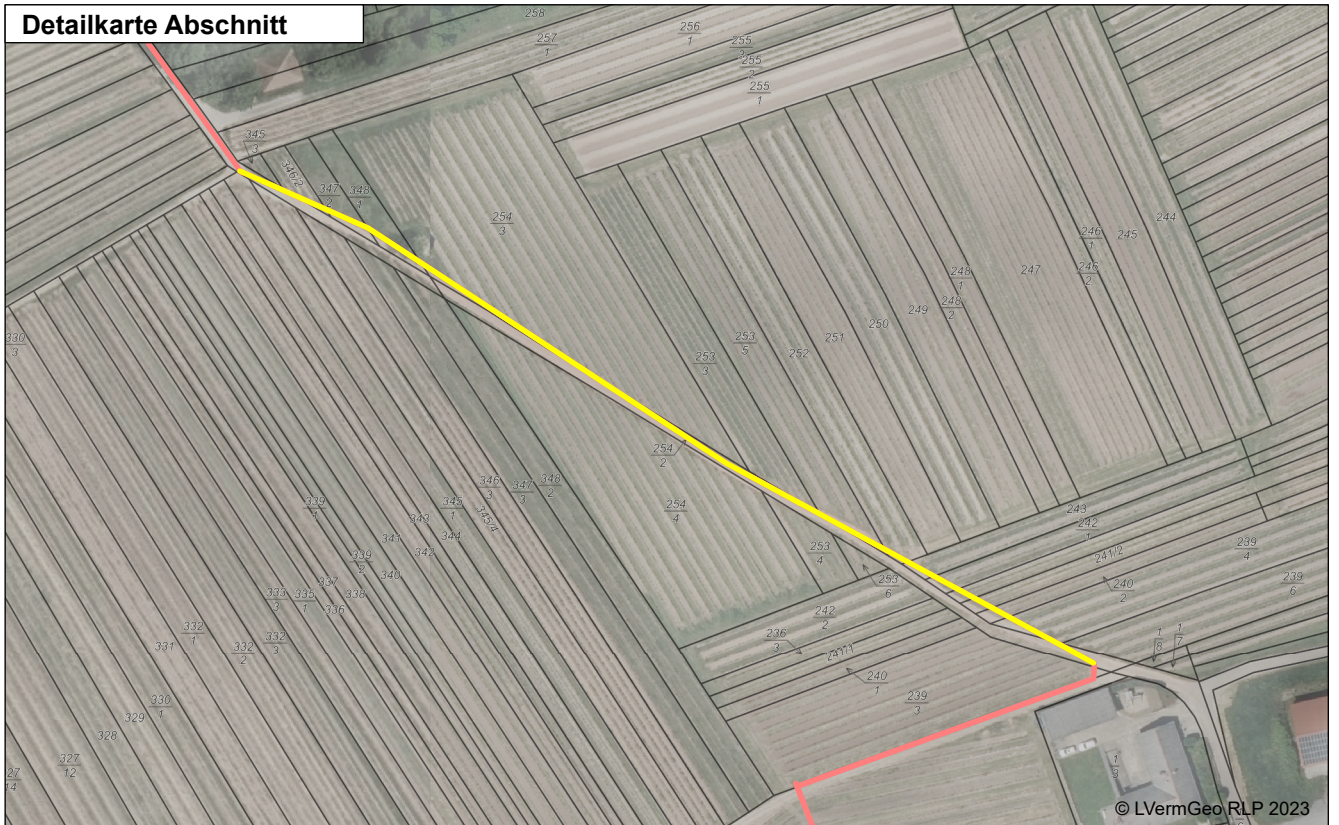
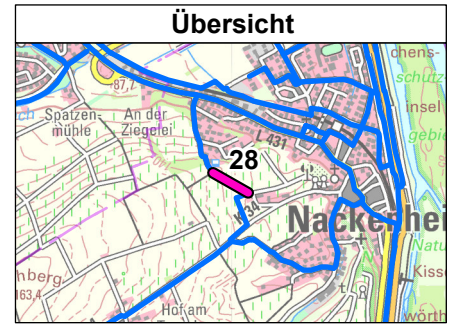
Maßnahmenempfehlung	Netzkategorie:
- Wegverbreiterung	nahräumig
Anmerkung: /	Kostenschätzung:
	ca. 5.500 €

Maßnahmenblatt Abschnitt Nr. 28

Ortsgemeinde 1: Nackenheim
Ortsgemeinde 2: /

Baulast: Kommune
Lage: ausserorts

Länge: 261 m
zul. Höchstgeschw. [km/h]: /



Bestandsaufnahme			
Breite:	275 cm	Beleuchtung:	nein
Fahrtrichtung:	beide Richtungen	HBR-beschildert:	nein
Oberflächenbeschaffenheit:	unzureichender Zustand /Anlass	Verkehrsbelastung [Kfz/Tag]:	k. A.
Oberflächenart:	wassergebundener Belag (grober Schotter)		
Radverkehrsführungsform:	sonstige Wege (Wirtschaftsweg)		

Maßnahmenempfehlung	Netzkategorie:
- Asphaltierung des wassergebundenen Bestandwegs	nahräumig
- Wegweisung	
Anmerkung: /	Kostenschätzung:
	ca. 77.000 €

Maßnahmenblatt Abschnitt Nr. 29

Ortsgemeinde 1: Nackenheim

Baulast: Kommune

Länge: 86 m

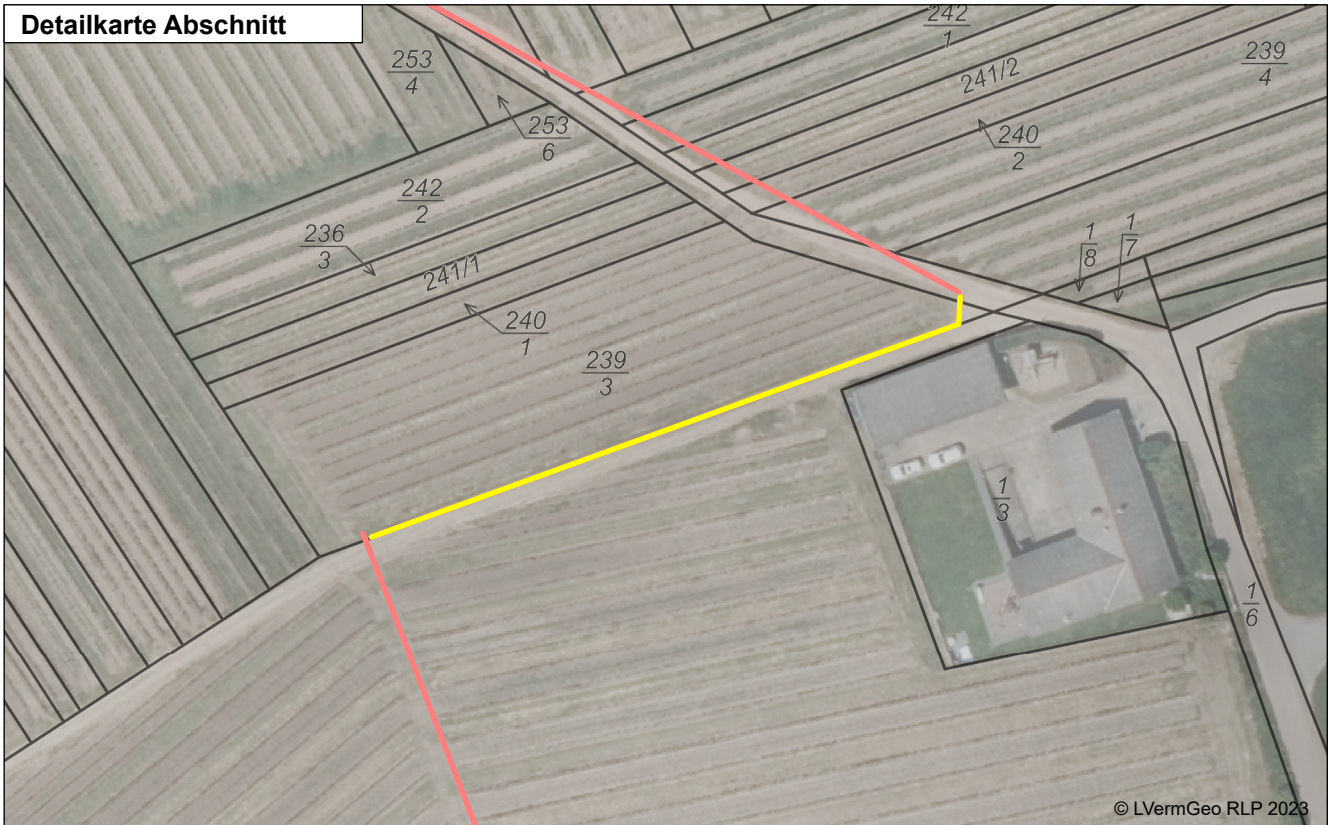
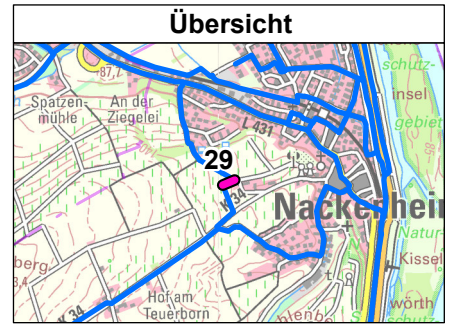
Ortsgemeinde 2: /

Lage: ausserorts

zul. Höchstgeschw. [km/h]: /



Hier ist leider kein Bild vorhanden.



<u>Bestandsaufnahme</u>			
Breite:	275 cm	Beleuchtung:	nein
Fahrtrichtung:	beide Richtungen	HBR-beschildert:	nein
Oberflächenbeschaffenheit:	unbefahrbar	Verkehrsbelastung [Kfz/Tag]:	k. A.
Oberflächenart:	ungebundener/naturnaher Belag (k. A.)		
Radverkehrsführungsform:	sonstige Wege (Feldweg)		

<u>Maßnahmenempfehlung</u>		Netzkategorie:
- Neubau eines Radwegs mit Asphaltdecke		nahräumig
- Wegweisung		
Anmerkung:	/	Kostenschätzung:
		ca. 35.000 €

Maßnahmenblatt Abschnitt Nr. 30

Ortsgemeinde 1: Nackenheim

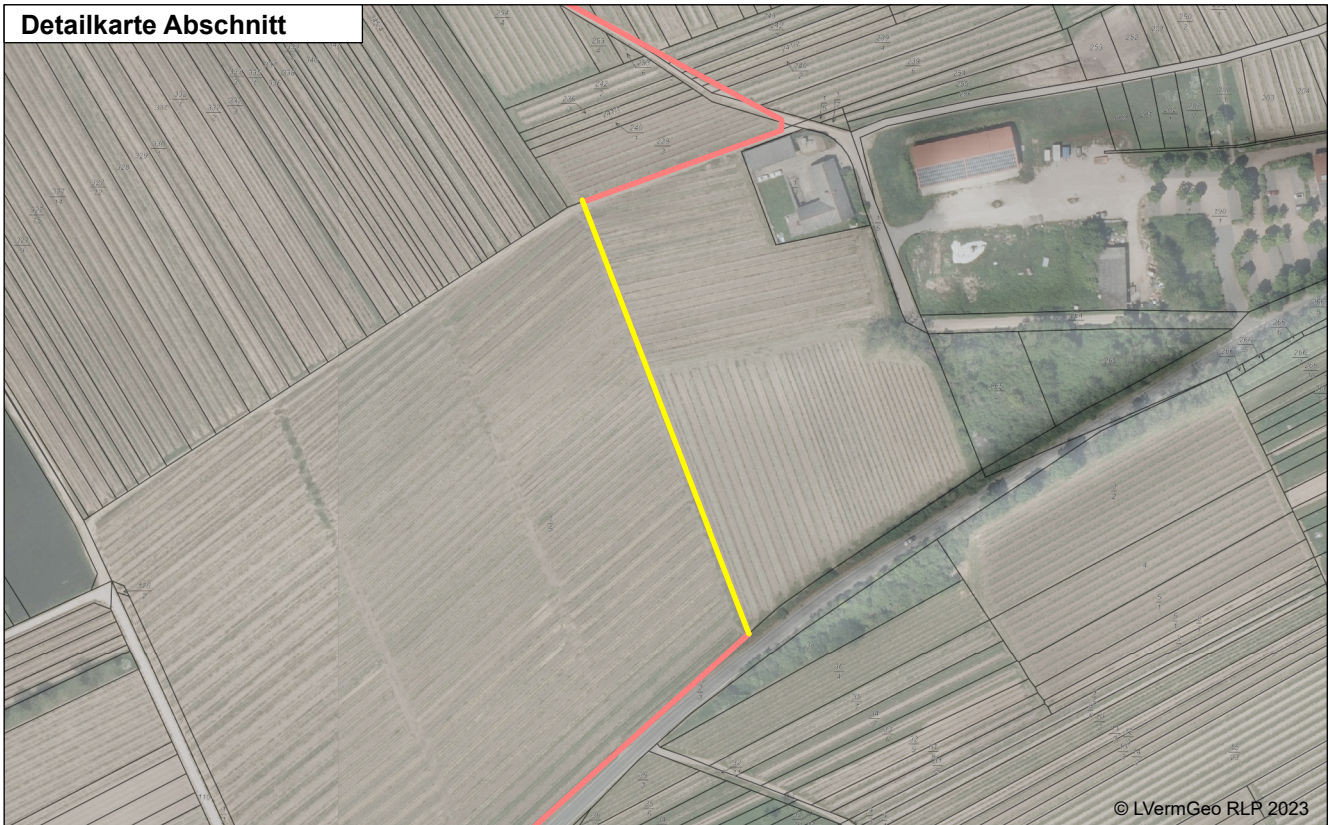
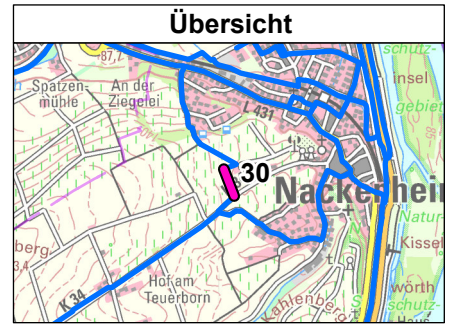
Baulast: Kommune

Länge: 184 m

Ortsgemeinde 2: /

Lage: ausserorts

zul. Höchstgeschw. [km/h]: /



Bestandsaufnahme

Breite:		Beleuchtung:	nein
Fahrtrichtung:	beide Richtungen	HBR-beschildert:	nein
Oberflächenbeschaffenheit:	unbefahrbar	Verkehrsbelastung [Kfz/Tag]:	k. A.
Oberflächenart:	ungebundener/naturnaher Belag (k. A.)		
Radverkehrsführungsform:	sonstige Wege (Feldweg)		

Maßnahmenempfehlung

- Neubau eines Radwegs mit Asphaltdecke
- Wegweisung

Anmerkung: /

Netzkategorie:
nahräumig

Kostenschätzung:
ca. 74.000 €

Maßnahmenblatt Abschnitt Nr. 31

Ortsgemeinde 1: Nackenheim

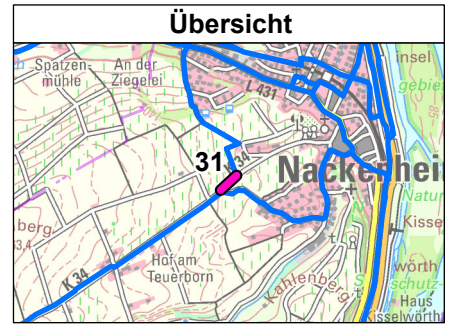
Baulast: Kreis

Länge: 140 m

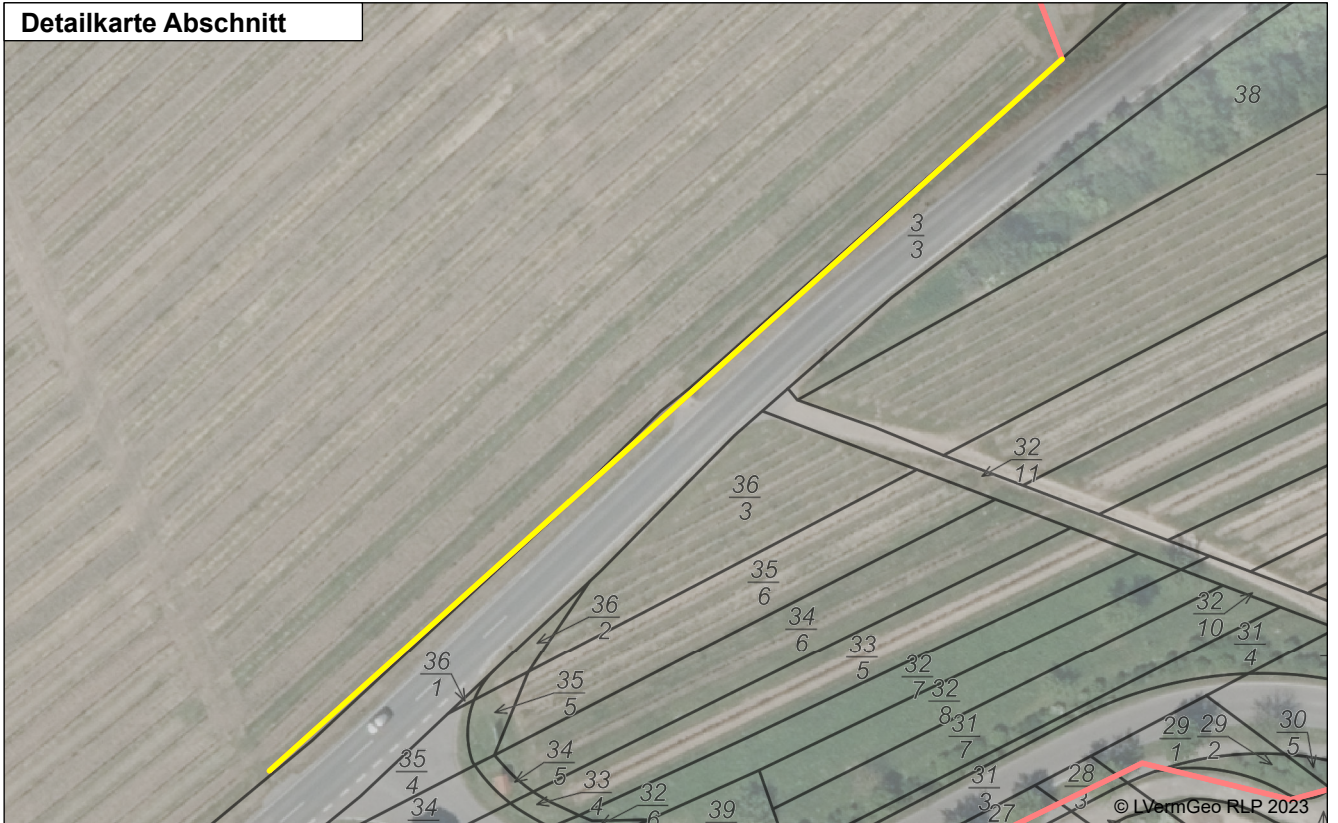
Ortsgemeinde 2: /

Lage: ausserorts

zul. Höchstgeschw. [km/h]: /



Detailkarte Abschnitt



Bestandsaufnahme

Breite:		Beleuchtung:	nein
Fahrtrichtung:	beide Richtungen	HBR-beschildert:	nein
Oberflächenbeschaffenheit:	unbefahrbar	Verkehrsbelastung [Kfz/Tag]:	k. A.
Oberflächenart:	ungebundener/naturnaher Belag (k. A.)		
Radverkehrsführungsform:	sonstige Wege (Feldweg)		

Maßnahmenempfehlung

- Neubau eines Radwegs mit Asphaltdecke
- Wegweisung

Anmerkung: /

Netzkategorie:

nahräumig

Kostenschätzung:

ca. 57.000 €

Maßnahmenblatt Abschnitt Nr. 32

Ortsgemeinde 1: Nackenheim

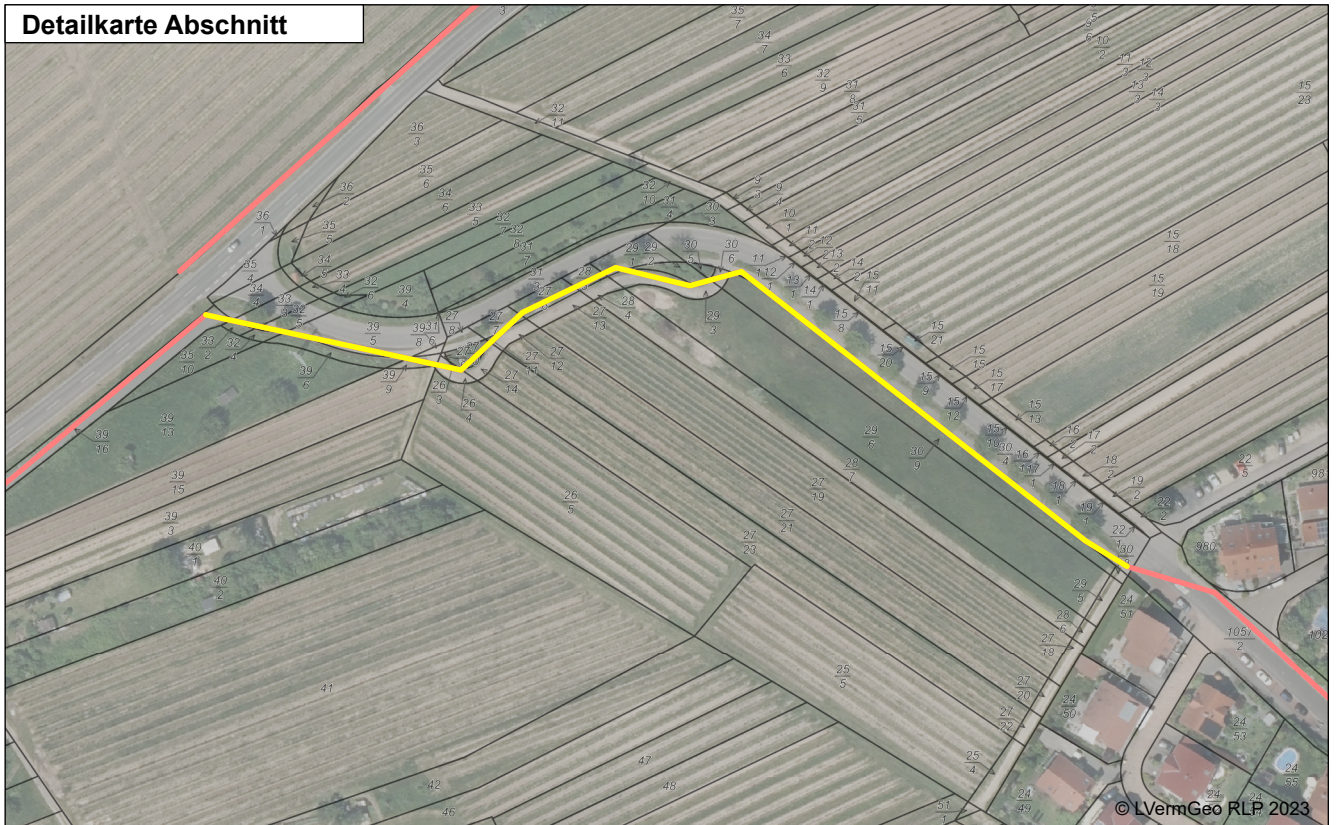
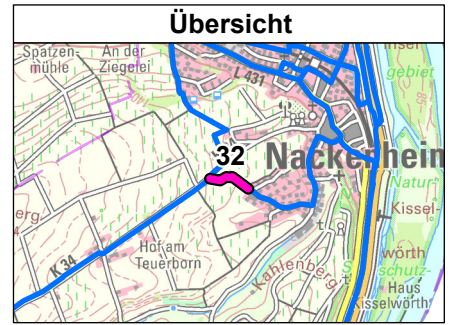
Baulast: Kommune

Länge: 281 m

Ortsgemeinde 2: /

Lage: ausserorts

zul. Höchstgeschw. [km/h]: /



<u>Bestandsaufnahme</u>			
Breite:	175 cm	Beleuchtung:	nein
Fahrtrichtung:	beide Richtungen	HBR-beschildert:	ja
Oberflächenbeschaffenheit:	guter Zustand	Verkehrsbelastung [Kfz/Tag]:	k. A.
Oberflächenart:	befestigte Oberfläche (Betonpflaster)		
Radverkehrsführungsform:	Führung mit Fußgängerverkehr (k. A.)		

<u>Maßnahmenempfehlung</u>	Netzkategorie:
- Wegverbreiterung	nahräumig
Anmerkung: /	Kostenschätzung:
	ca. 34.000 €

Maßnahmenblatt Abschnitt Nr. 33

Ortsgemeinde 1: Bodenheim

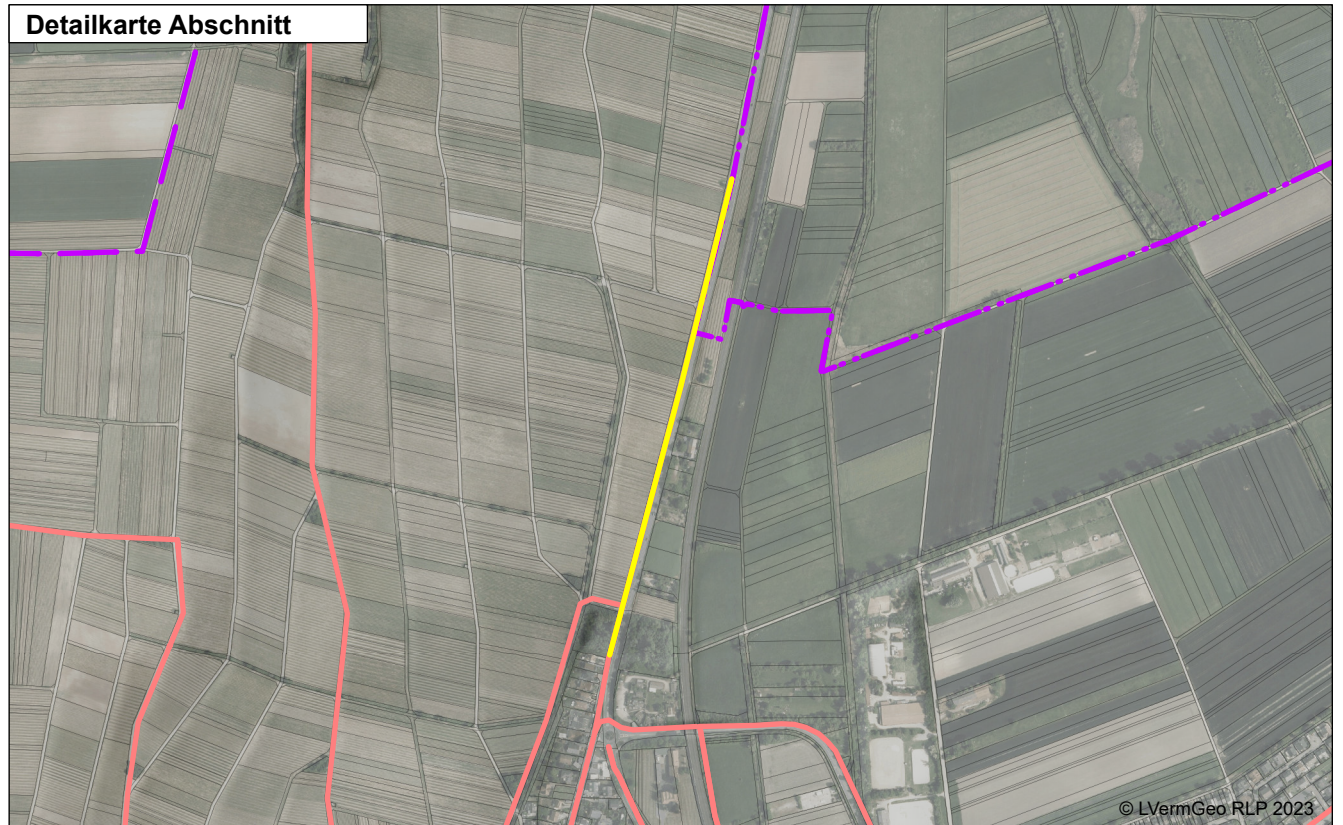
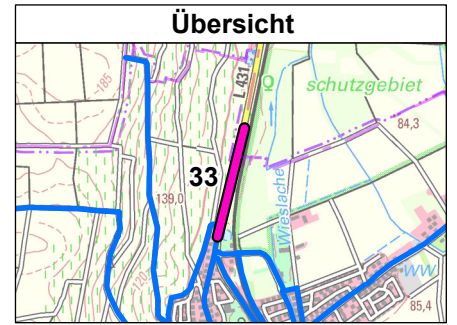
Baulast: Land

Länge: 714 m

Ortsgemeinde 2: /

Lage: ausserorts

zul. Höchstgeschw. [km/h]: /



Bestandsaufnahme

Breite:	200 cm	Beleuchtung:	nein
Fahrtrichtung:	beide Richtungen	HBR-beschildert:	ja
Oberflächenbeschaffenheit:	guter Zustand	Verkehrsbelastung [Kfz/Tag]:	k. A.
Oberflächenart:	befestigte Oberfläche (Deckschicht aus Asphalt)		
Radverkehrsführungsform:	baulich angelegte Radwege (Zweirichtungsradswege)		

Maßnahmenempfehlung

- Wegverbreiterung

Netzkategorie:

überregional

Anmerkung: Radweg an klassifizierter Landesstraße; Finanzierung über Bund/Land

Kostenschätzung:

ca. 58.000 €

Maßnahmenblatt Abschnitt Nr. 34

Ortsgemeinde 1: Bodenheim

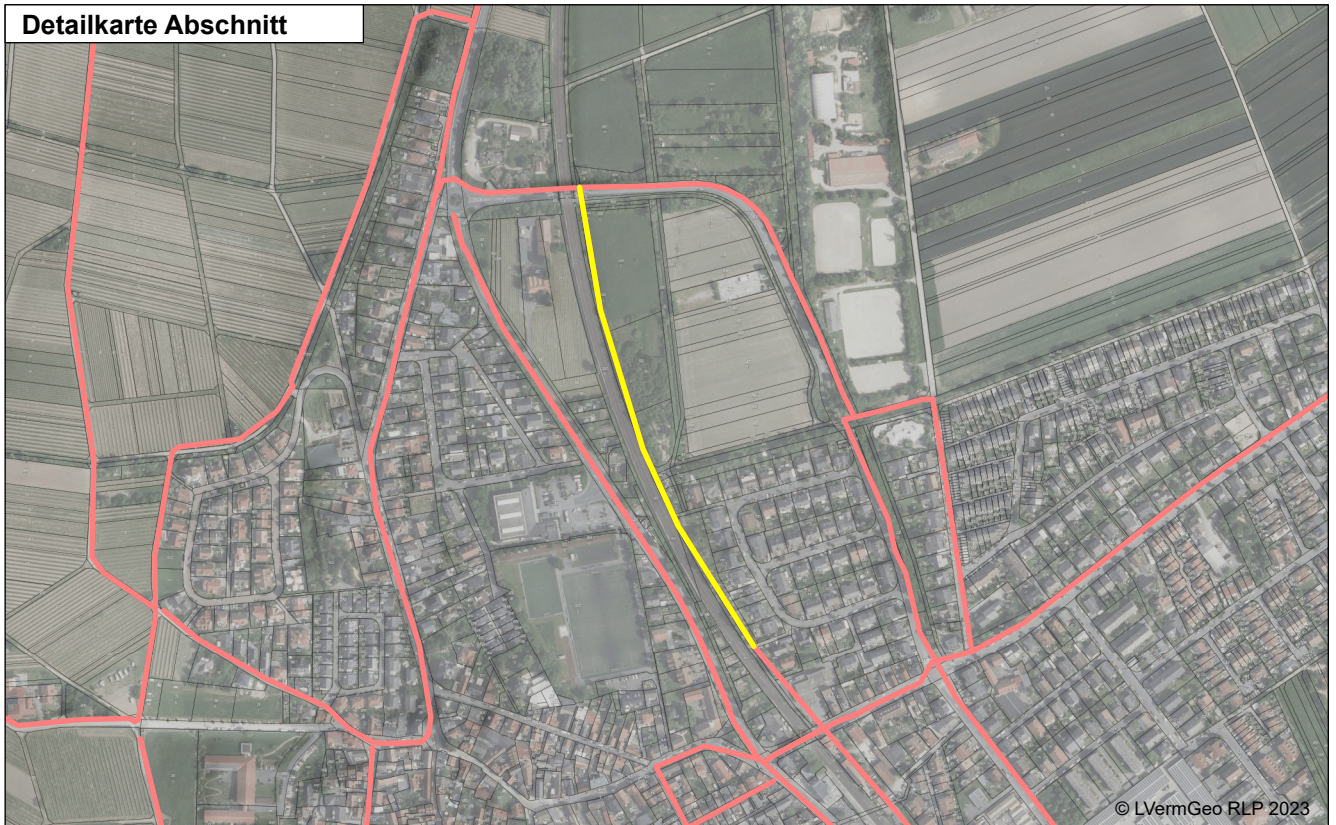
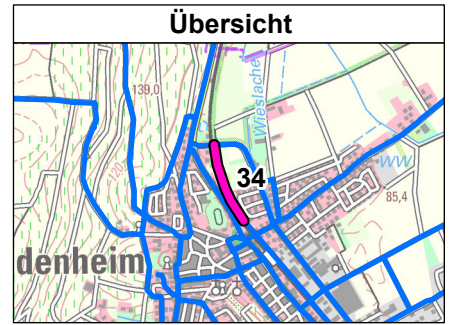
Baulast: Kommune

Länge: 525 m

Ortsgemeinde 2: /

Lage: innerorts

zul. Höchstgeschw. [km/h]: /



Bestandsaufnahme

Breite:

Beleuchtung: nein

Fahrtrichtung:

HBR-beschildert: nein

Oberflächenbeschaffenheit: unbefahrbar

Verkehrsbelastung [Kfz/Tag]: k. A.

Oberflächenart: ungebundener/naturnaher Belag (k. A.)

Radverkehrsführungsform: sonstige Wege ()

Maßnahmenempfehlung

- Neubau eines Radwegs mit Asphaltdecke

Netzkategorie:

überregional

- Wegweisung

Anmerkung: ggf. Teilfinanzierung über Landesmittel

Kostenschätzung:

ca. 212.000 €

Maßnahmenblatt Abschnitt Nr. 35

Ortsgemeinde 1: Nackenheim

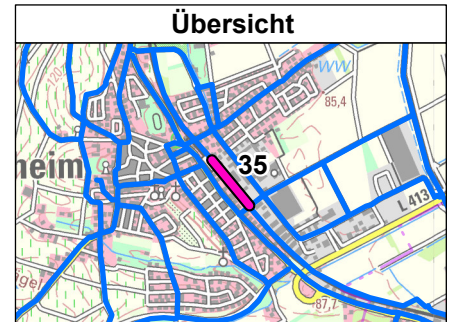
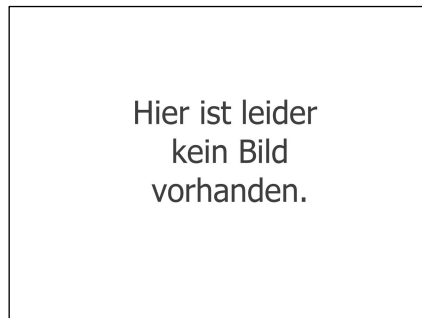
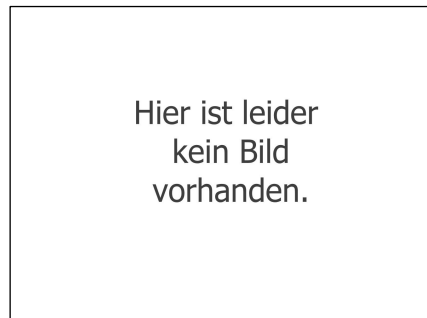
Baulast: Kommune

Länge: 375 m

Ortsgemeinde 2: /

Lage: innerorts

zul. Höchstgeschw. [km/h]: /



Bestandsaufnahme

Breite:

Beleuchtung:

Fahrtrichtung:

HBR-beschildert: nein

Oberflächenbeschaffenheit: unbefahrbar

Verkehrsbelastung [Kfz/Tag]: k. A.

Oberflächenart: ungebundener/naturnaher Belag (k. A.)

Radverkehrsführungsform: unbekannt ()

Maßnahmenempfehlung

- Neubau eines Radwegs mit Asphaltdecke

Netzkategorie:

überregional

- Wegweisung

Anmerkung: ggf. Teilfinanzierung über Landesmittel

Kostenschätzung:

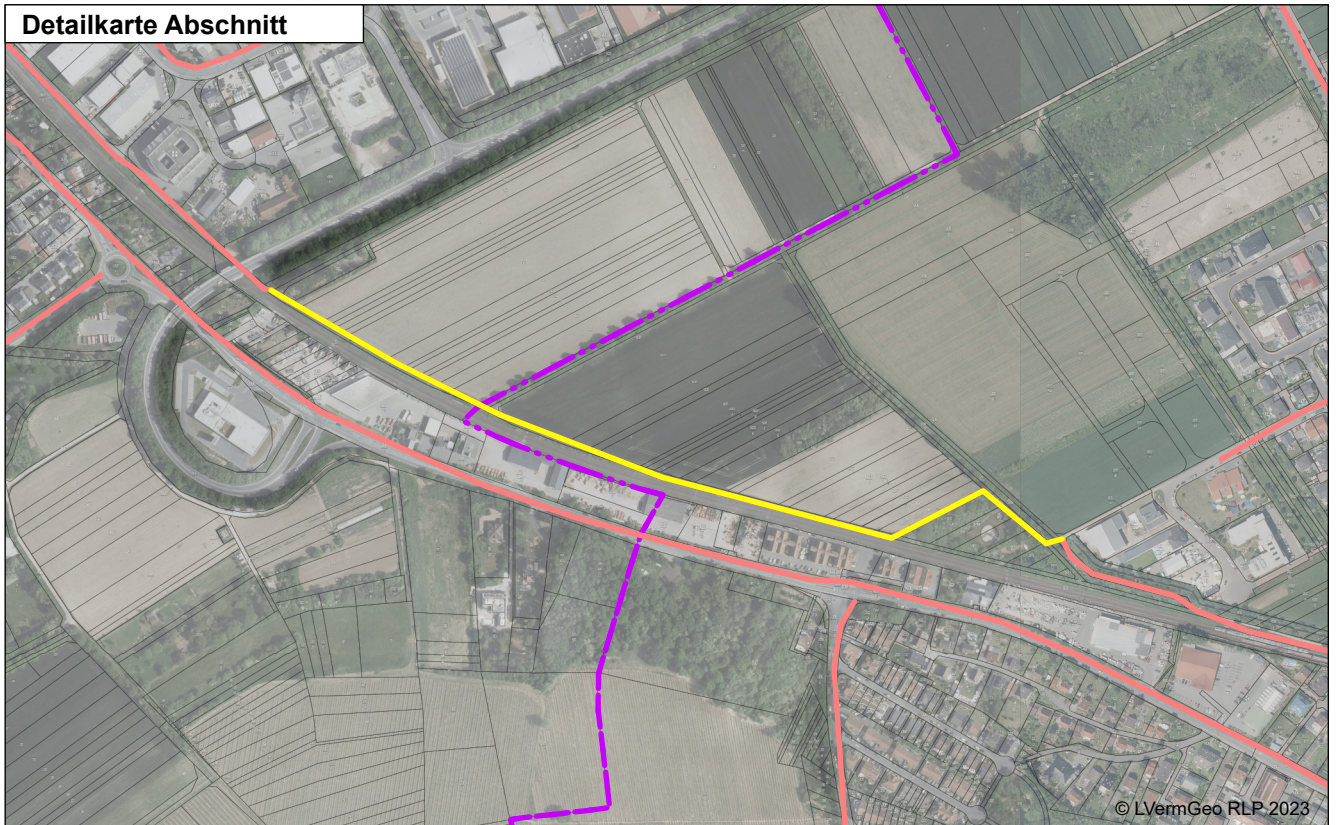
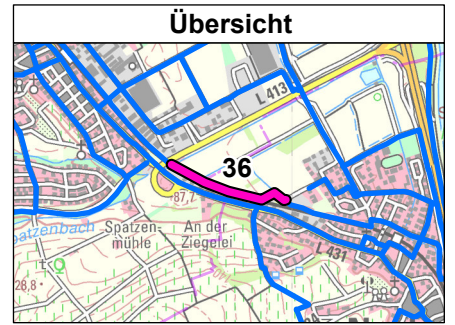
ca. 152.000 €

Maßnahmenblatt Abschnitt Nr. 36

Ortsgemeinde 1: Bodenheim
Ortsgemeinde 2: Nackenheim

Baulast: Land
Lage: ausserorts

Länge: 809 m
zul. Höchstgeschw. [km/h]: /



Bestandsaufnahme

Breite:		Beleuchtung:	nein
Fahrtrichtung:	beide Richtungen	HBR-beschildert:	nein
Oberflächenbeschaffenheit:	unbefahrbar	Verkehrsbelastung [Kfz/Tag]:	k. A.
Oberflächenart:	ungebundener/naturnaher Belag (k. A.)		
Radverkehrsführungsform:	sonstige Wege (Feldweg)		

Maßnahmenempfehlung

- Neubau eines Radwegs mit Asphaltdecke
- Wegweisung

Anmerkung: Radweg abgesetzt von klassifizierter Straße;
Finanzierung über Bund/Land

Netzkategorie:
überregional

Kostenschätzung:
ca. 327.000 €

Maßnahmenblatt Abschnitt Nr. 37

Ortsgemeinde 1: Nackenheim

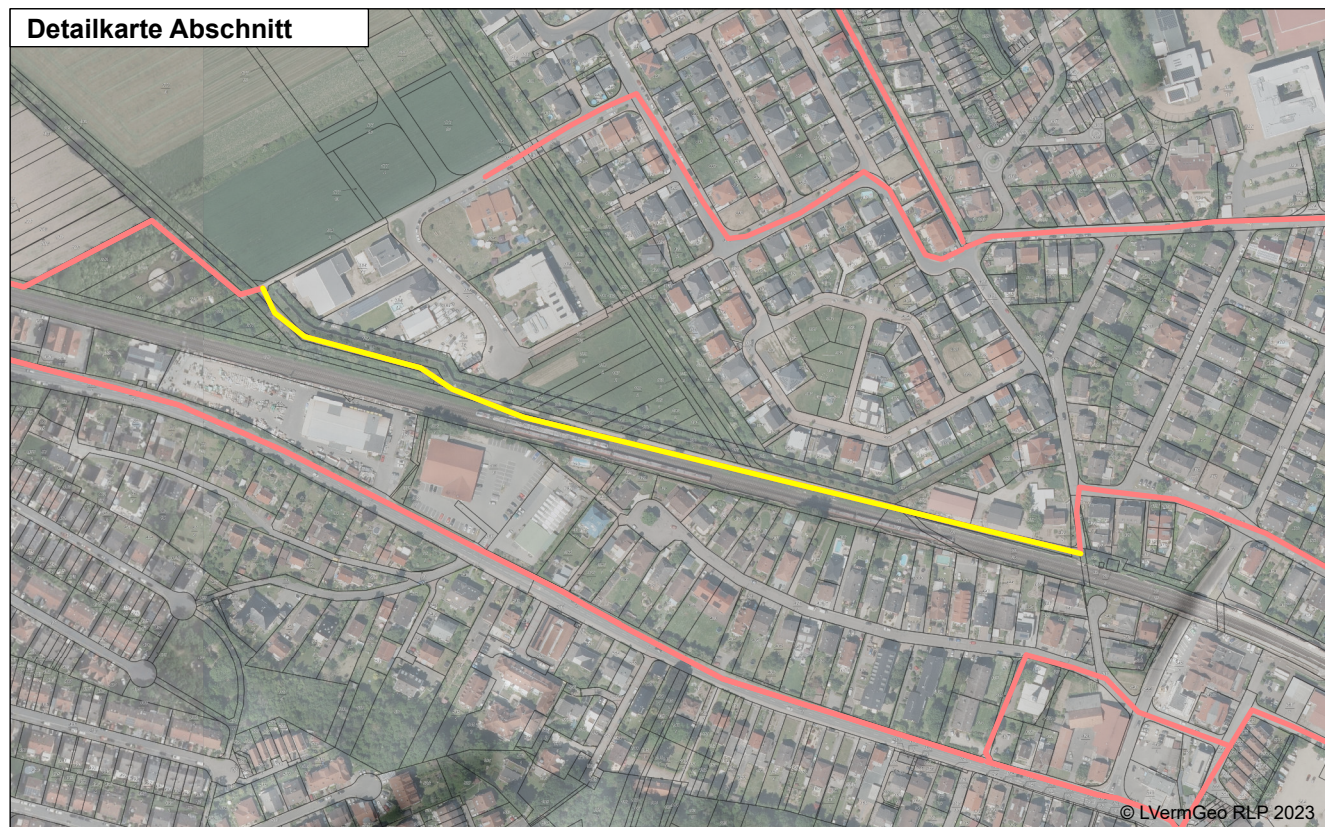
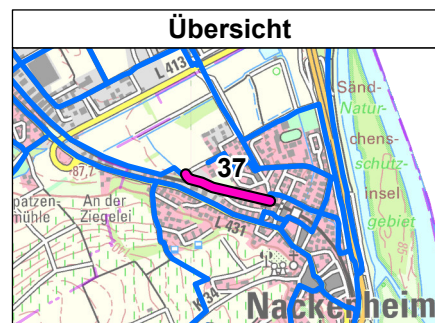
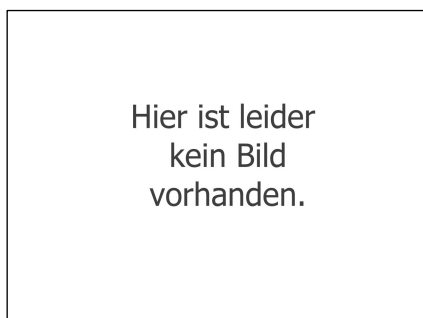
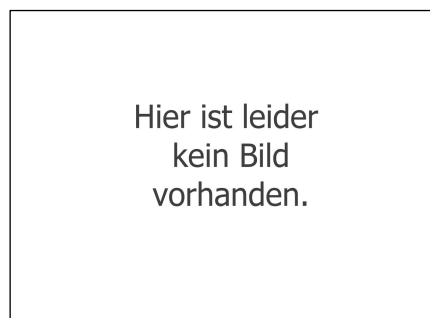
Baulast: Kommune

Länge: 578 m

Ortsgemeinde 2: /

Lage: innerorts

zul. Höchstgeschw. [km/h]: /



Bestandsaufnahme

Breite: 250 cm

Beleuchtung: nein

Fahrtrichtung:

HBR-beschildert: nein

Oberflächenbeschaffenheit: mittlerer Zustand

Verkehrsbelastung [Kfz/Tag]: k. A.

Oberflächenart: wassergebundener Belag ()

Radverkehrsführungsform: sonstige Wege ()

Maßnahmenempfehlung

- Asphaltierung des wassergebundenen Bestandwegs

Netzkategorie:

überregional

- Wegweisung

Anmerkung: ggf. Teilfinanzierung über Landesmittel

Kostenschätzung:

ca. 155.000 €

Maßnahmenblatt Abschnitt Nr. 38

Ortsgemeinde 1: Nackenheim

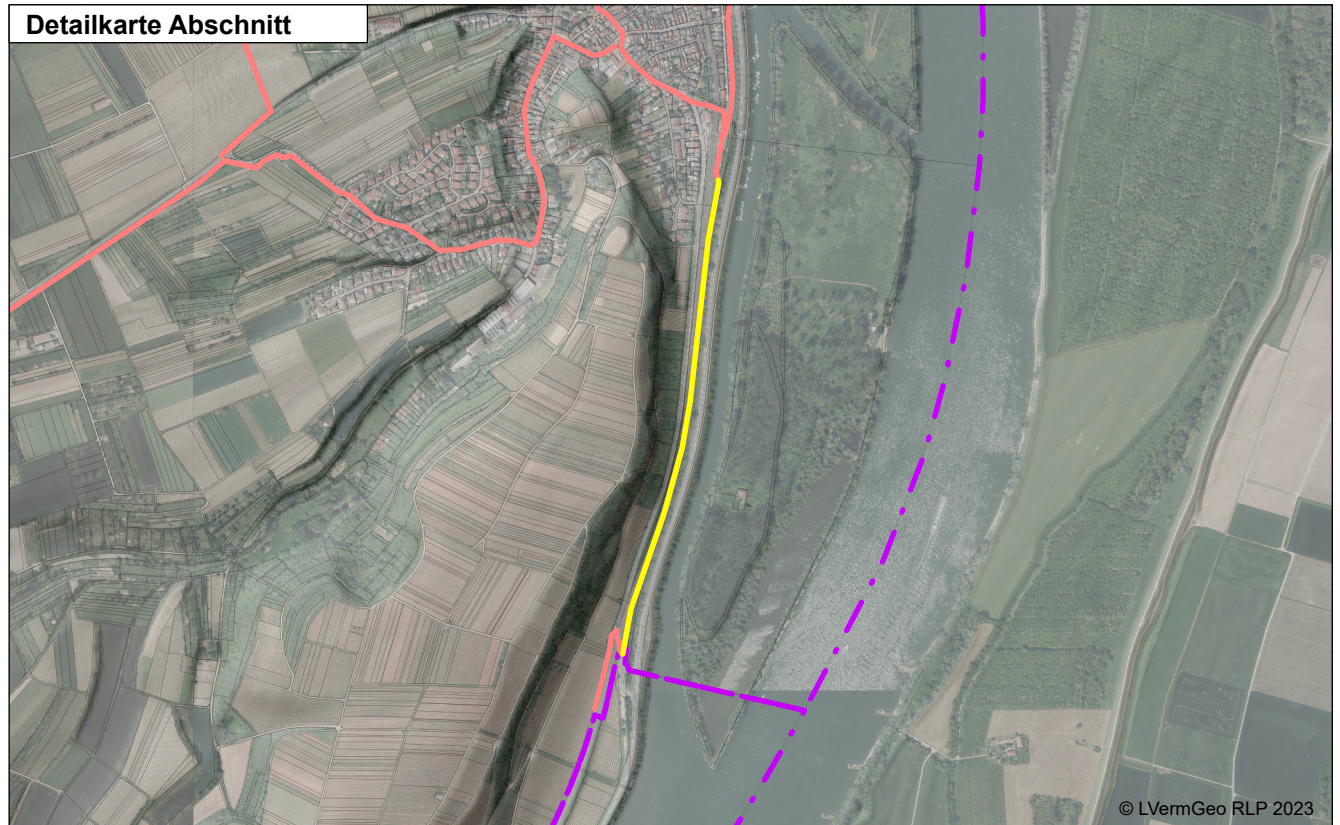
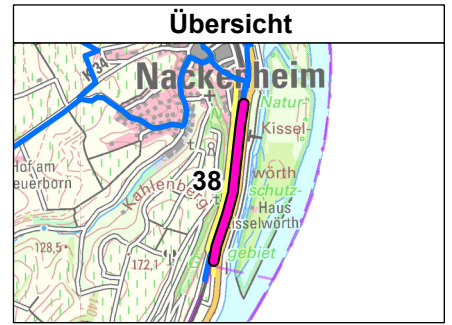
Baulast: Land

Länge: 1.026 m

Ortsgemeinde 2: /

Lage: ausserorts

zul. Höchstgeschw. [km/h]: /



Bestandsaufnahme

Breite:	250 cm	Beleuchtung:	nein
Fahrtrichtung:	beide Richtungen	HBR-beschildert:	ja
Oberflächenbeschaffenheit:	mittlerer Zustand	Verkehrsbelastung [Kfz/Tag]:	k. A.
Oberflächenart:	befestigte Oberfläche (Deckschicht aus Asphalt)		
Radverkehrsführungsform:	baulich angelegte Radwege (Zweirichtungsradswege)		

Maßnahmenempfehlung

- Oberflächenerneuerung der Asphaltdecke

Netzkategorie:

überregional

Anmerkung: Radweg an klassifizierter Landesstraße; Finanzierung über Bund/Land

Kostenschätzung:

ca. 295.000 €

Maßnahmenblatt Abschnitt Nr. 39

Ortsgemeinde 1: Nackenheim

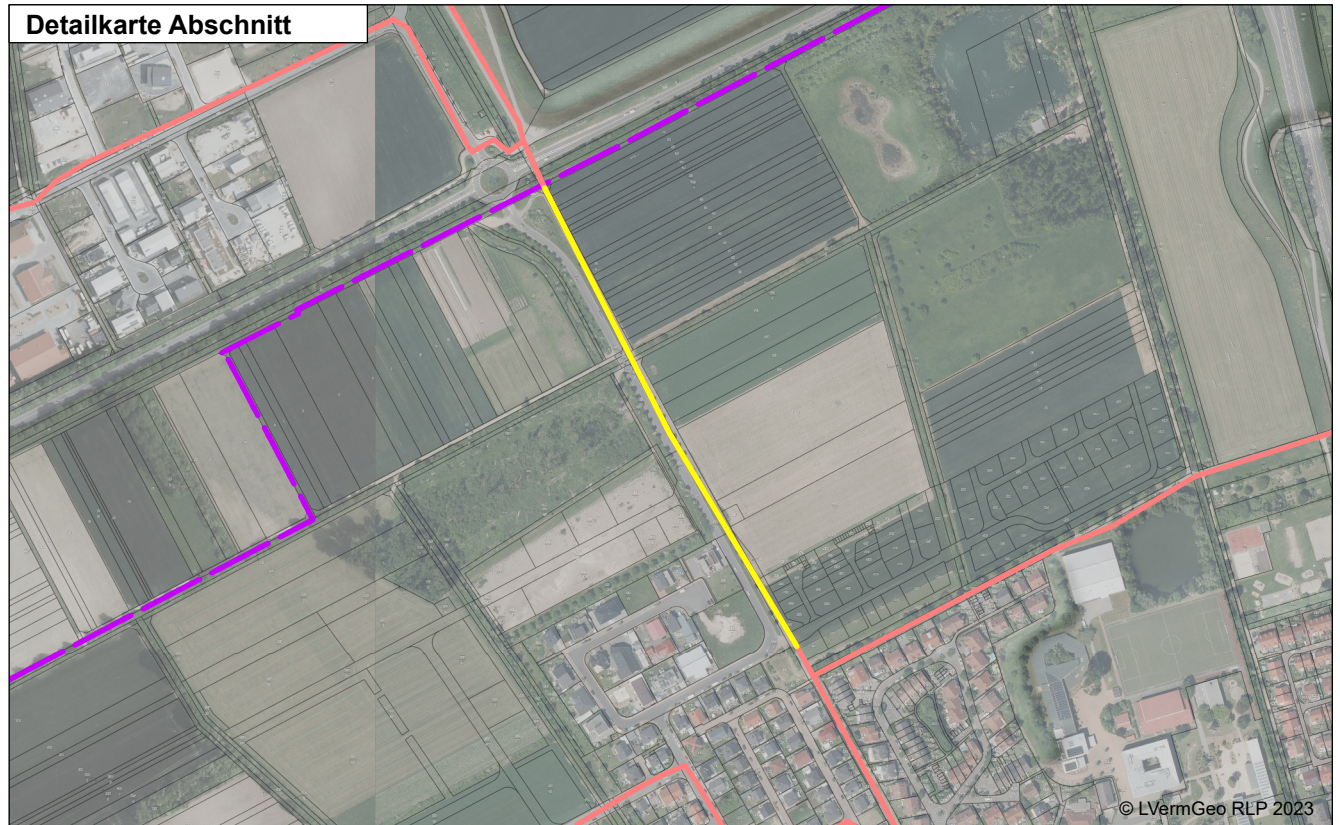
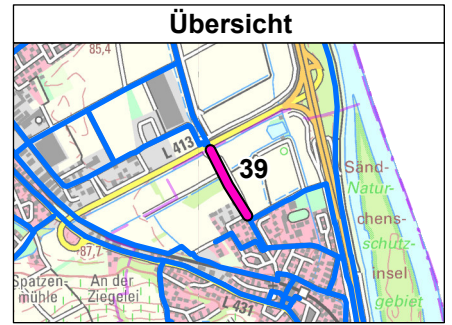
Baulast: Kommune

Länge: 484 m

Ortsgemeinde 2: /

Lage: ausserorts

zul. Höchstgeschw. [km/h]: /



Bestandsaufnahme

Breite:	225 cm	Beleuchtung:	ja
Fahrtrichtung:	beide Richtungen	HBR-beschildert:	ja
Oberflächenbeschaffenheit:	guter Zustand	Verkehrsbelastung [Kfz/Tag]:	k. A.
Oberflächenart:	befestigte Oberfläche (Deckschicht aus Asphalt)		
Radverkehrsführungsform:	Führung mit Fußgängerverkehr (Führung mit Fußgängerverkehr Radfahrer frei (StVO 239))		

Maßnahmenempfehlung

- Wegverbreiterung

Netzkategorie:

regional

Anmerkung: /

Kostenschätzung:

ca. 20.000 €

Maßnahmenblatt Abschnitt Nr. 40

Ortsgemeinde 1: Bodenheim

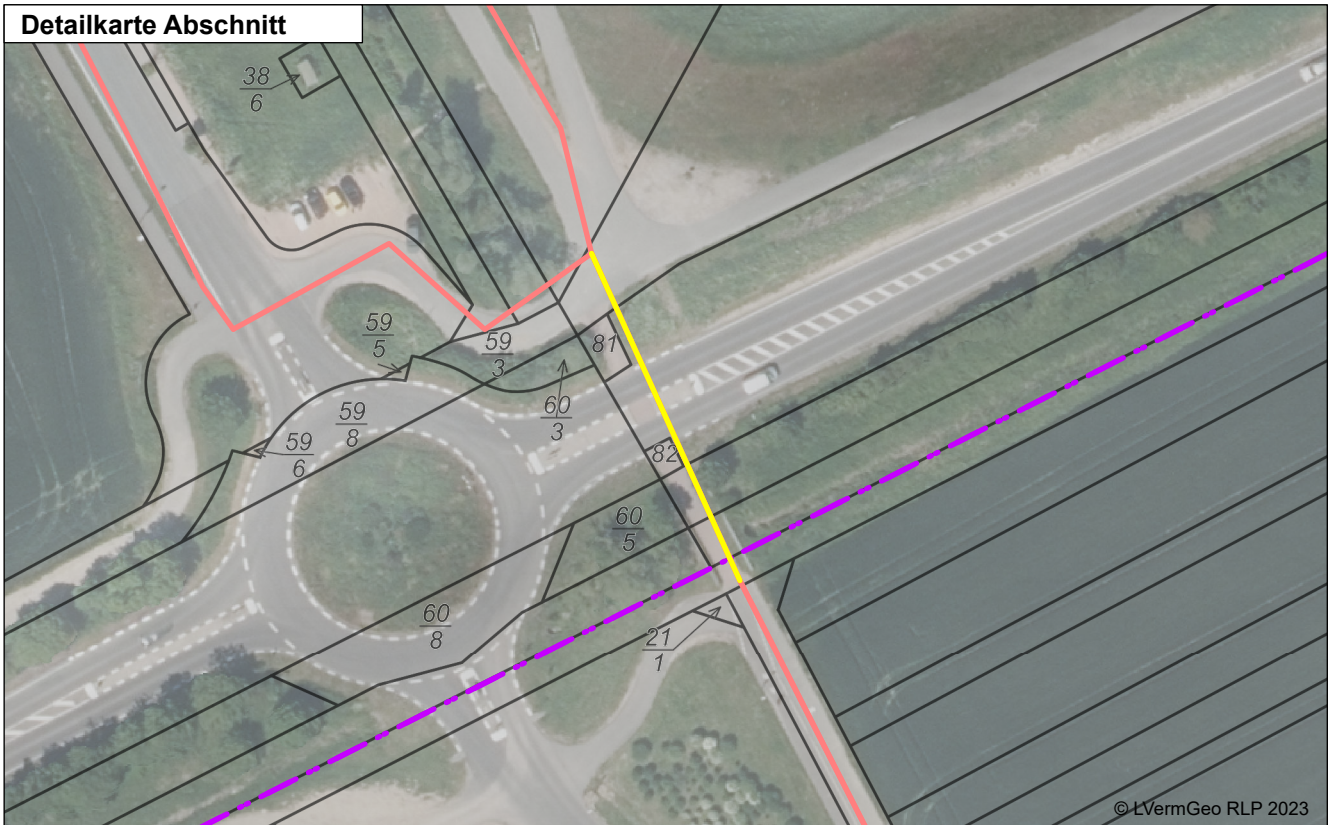
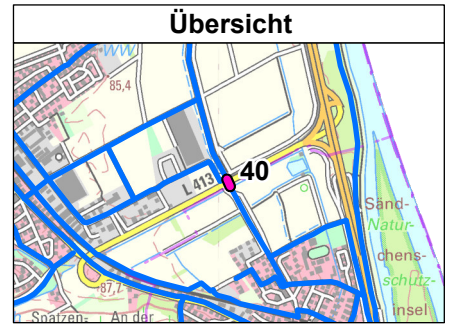
Baulast: Kommune

Länge: 47 m

Ortsgemeinde 2: /

Lage: ausserorts

zul. Höchstgeschw. [km/h]: /



Bestandsaufnahme

Breite:	225 cm	Beleuchtung:	ja
Fahrtrichtung:	beide Richtungen	HBR-beschildert:	ja
Oberflächenbeschaffenheit:	guter Zustand	Verkehrsbelastung [Kfz/Tag]:	k. A.
Oberflächenart:	befestigte Oberfläche (Betonpflaster)		
Radverkehrsführungsform:	Führung mit Fußgängerverkehr (k. A.)		

Maßnahmenempfehlung

- Wegverbreiterung

Netzkategorie:

regional

Anmerkung: /

Kostenschätzung:

ca. 1.900 €

Maßnahmenblatt Abschnitt Nr. 41

Ortsgemeinde 1: Nackenheim

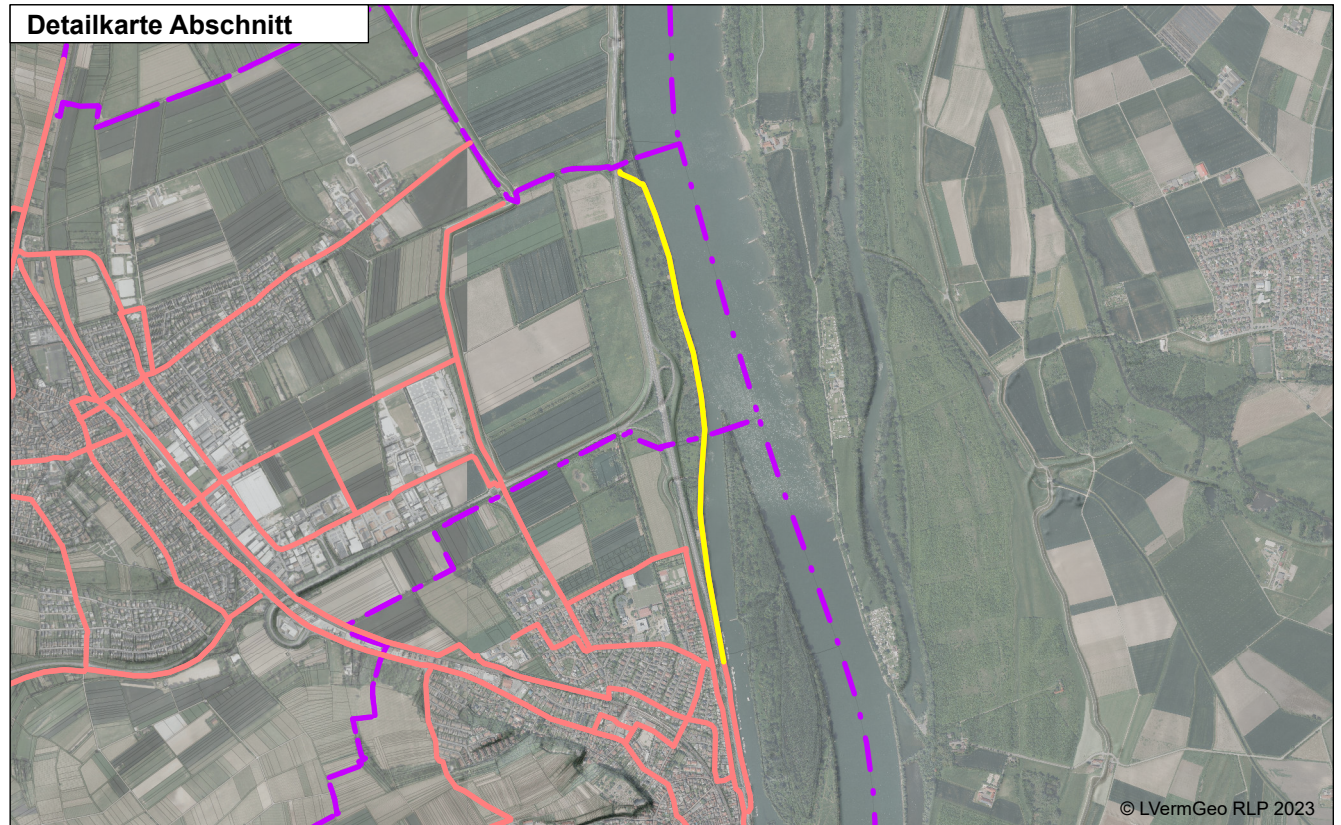
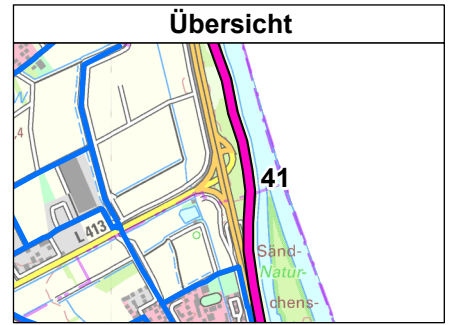
Baulast: Land

Länge: 2.114 m

Ortsgemeinde 2: /

Lage: ausserorts

zul. Höchstgeschw. [km/h]: /



Bestandsaufnahme

Breite:	300 cm	Beleuchtung:	nein
Fahrtrichtung:	beide Richtungen	HBR-beschildert:	ja
Oberflächenbeschaffenheit:	mittlerer Zustand	Verkehrsbelastung [Kfz/Tag]:	k. A.
Oberflächenart:	wassergebundener Belag (feiner Splittbelag)		
Radverkehrsführungsform:	sonstige Wege (Deichweg)		

Maßnahmenempfehlung

- Oberflächenerneuerung der wassergebundenen Decke

Netzkategorie:

regional

Anmerkung: Radweg an klassifizierter Landesstraße; Finanzierung über Bund/Land

Kostenschätzung:

ca. 603.000 €

Maßnahmenblatt Abschnitt Nr. 42

Ortsgemeinde 1: Lörzweiler

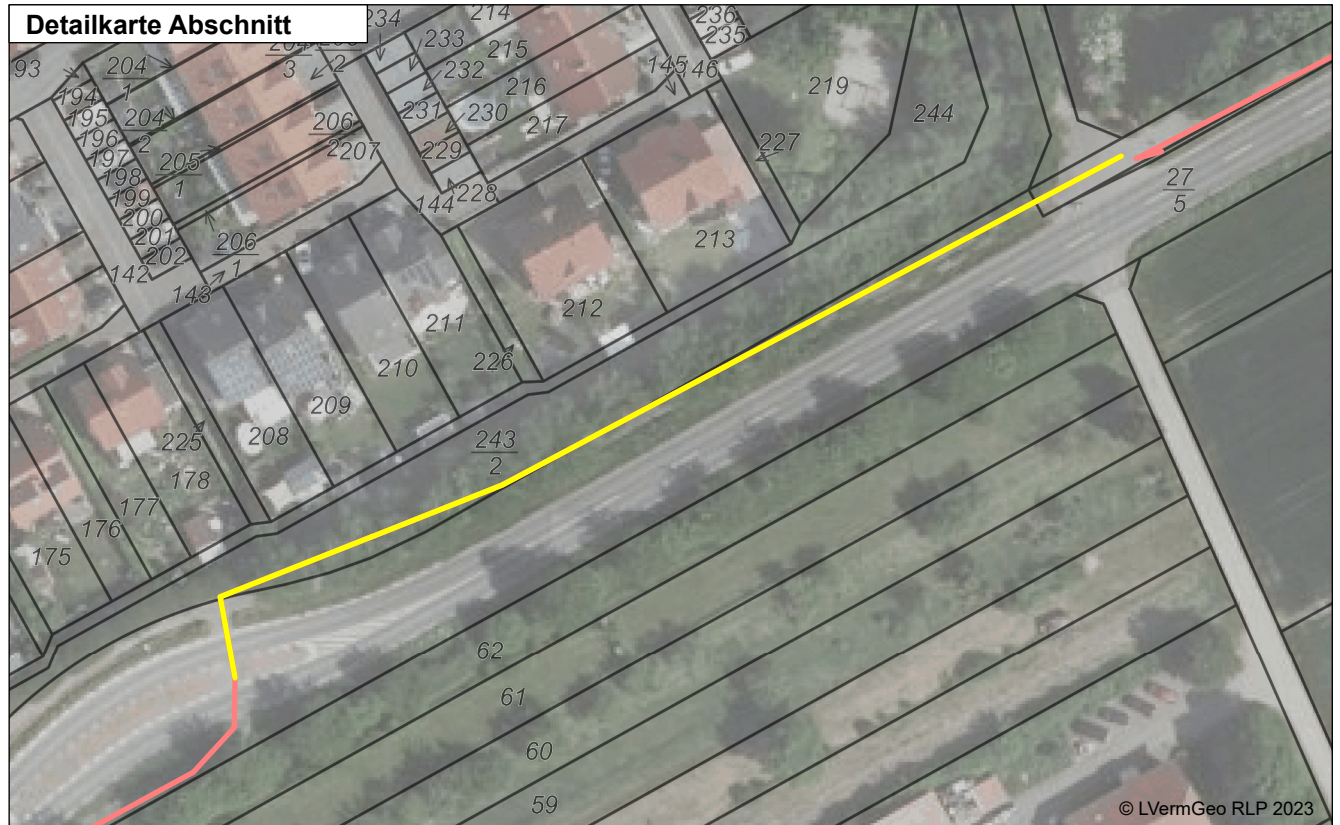
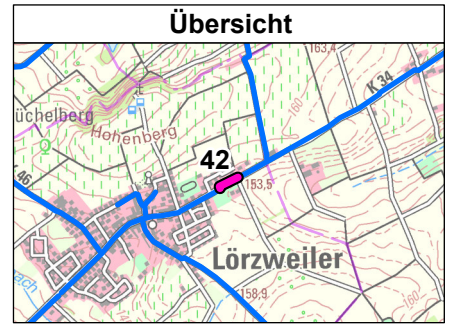
Baulast: Kommune

Länge: 143 m

Ortsgemeinde 2: /

Lage: ausserorts

zul. Höchstgeschw. [km/h]: /



Bestandsaufnahme

Breite:	175 cm	Beleuchtung:	nein
Fahrtrichtung:	in Geometrierichtung	HBR-beschildert:	ja
Oberflächenbeschaffenheit:	guter Zustand	Verkehrsbelastung [Kfz/Tag]:	k. A.
Oberflächenart:	befestigte Oberfläche (Betonpflaster)		
Radverkehrsführungsform:	baulich angelegte Radwege (Zweirichtungsradwege)		

Maßnahmenempfehlung

- Wegverbreiterung

Netzkategorie:

nahräumig

Anmerkung: /

Kostenschätzung:

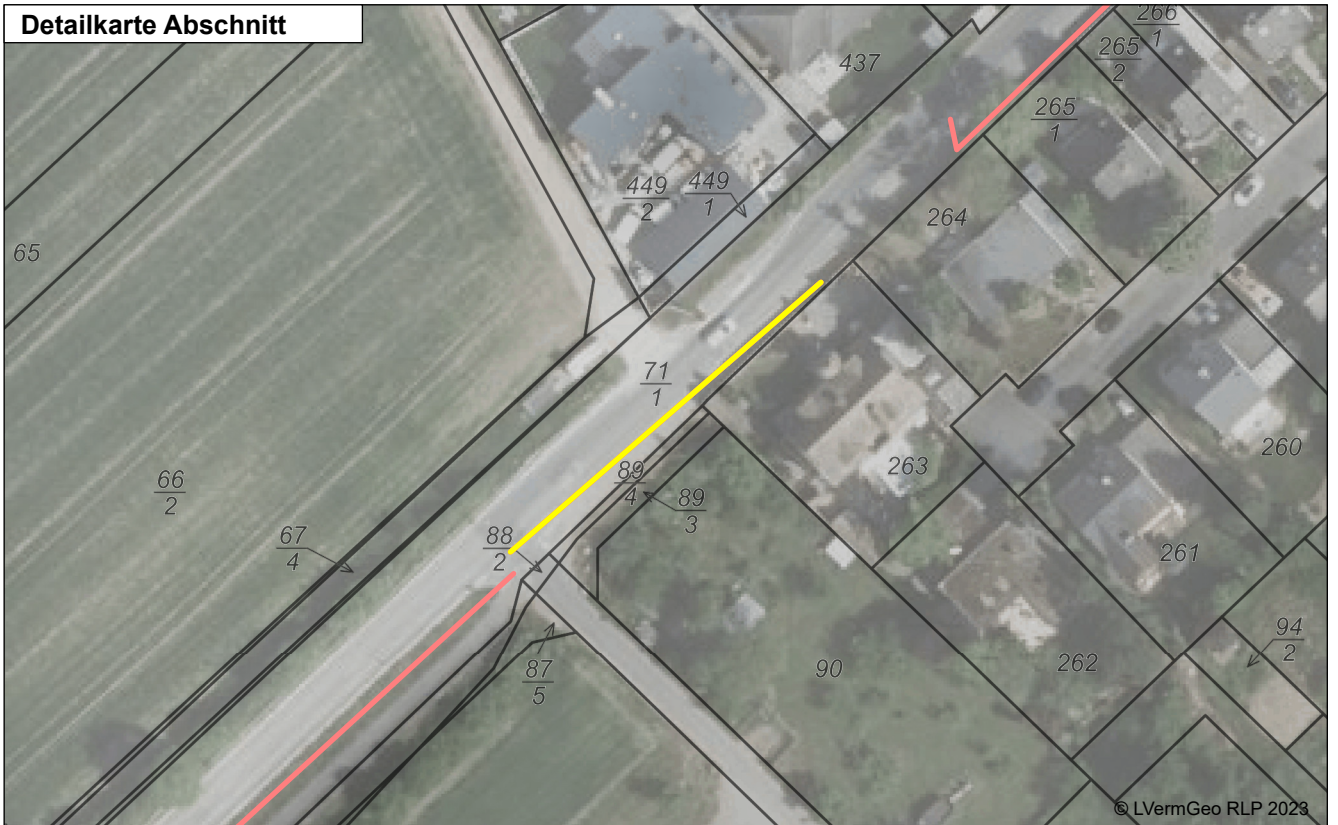
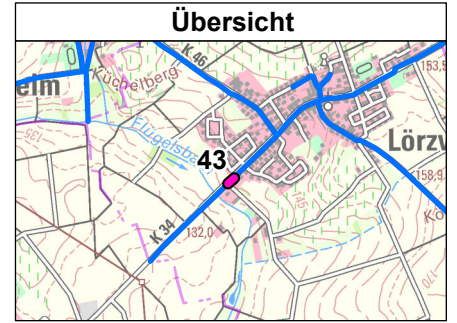
ca. 17.000 €

Maßnahmenblatt Abschnitt Nr. 43

Ortsgemeinde 1: Lörzweiler
Ortsgemeinde 2: /

Baulast: Kommune
Lage: innerorts

Länge: 54 m
zul. Höchstgeschw. [km/h]: /



<u>Bestandsaufnahme</u>			
Breite:	225 cm	Beleuchtung:	nein
Fahrtrichtung:	beide Richtungen	HBR-beschildert:	ja
Oberflächenbeschaffenheit:	guter Zustand	Verkehrsbelastung [Kfz/Tag]:	k. A.
Oberflächenart:	befestigte Oberfläche (Betonpflaster)		
Radverkehrsführungsform:	Führung mit Fußgängerverkehr (gemeinsamer Geh- und Radweg (StVO 240))		

<u>Maßnahmenempfehlung</u>	Netzkategorie:
- Wegverbreiterung	nahräumig
Anmerkung: /	Kostenschätzung:
	ca. 2.200 €