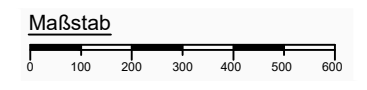


Bodenheim



LEGENDE :

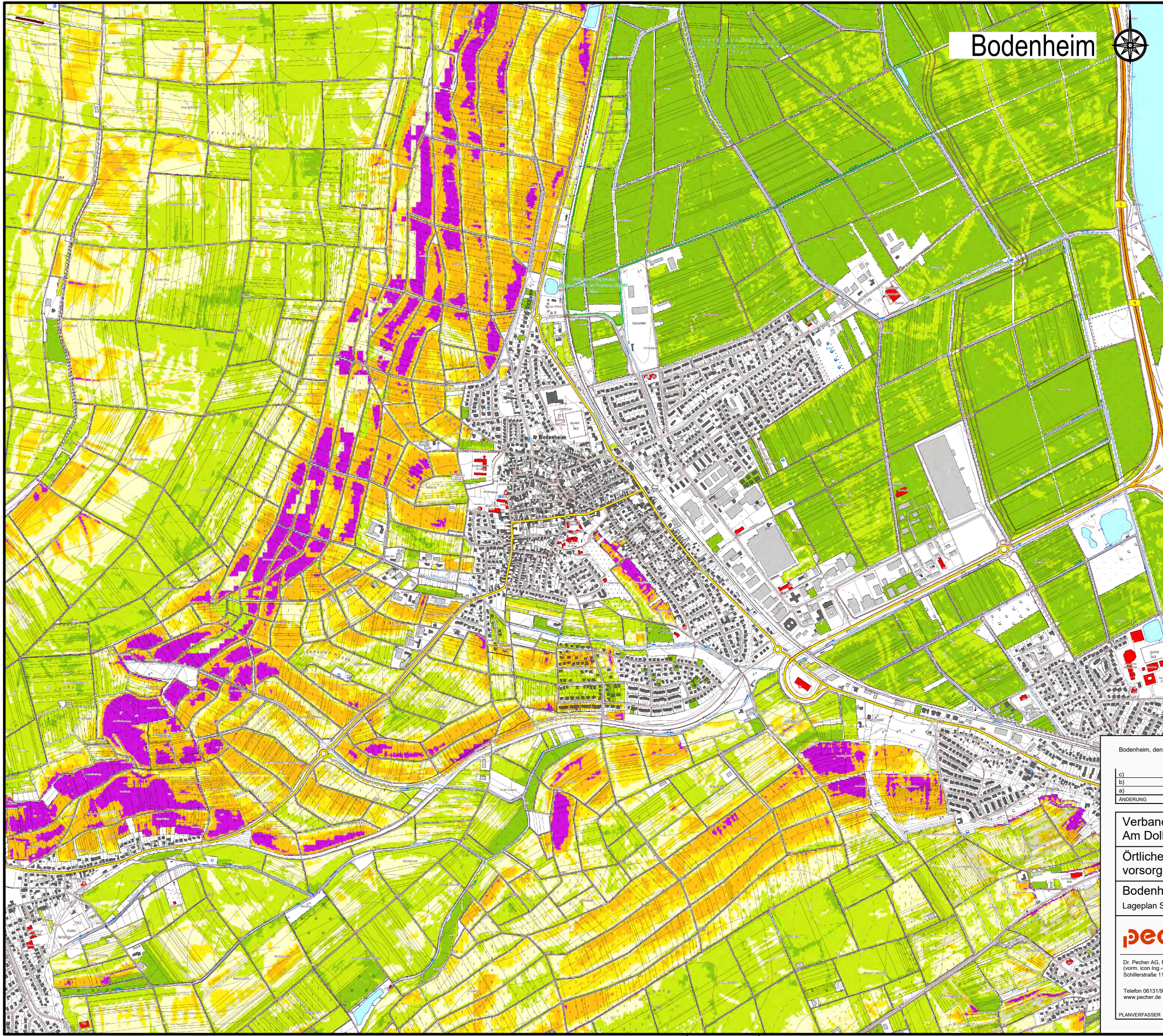
- Grenze Verbandsgemeinden
- Grenzen Ortsgemeinden

Abflusskonzentration - Starkregen:

- sehr hoch
- hoch
- mäßig
- gering

Erosionsgefährdung:

- sehr hohe Bodenerosionsgefährdung
- hohe Bodenerosionsgefährdung
- mittlere Bodenerosionsgefährdung
- geringe Bodenerosionsgefährdung
- sehr gering Bodenerosionsgefährdung
- keine bis sehr geringe Bodenerosionsgefährdung



Bodenheim, den 14.12.2023

c)				
b)				
a)				
ÄNDERUNG	DATUM	GEZ. / BEARB.	GEPRÜFT	

Verbandsgemeinde Bodenheim
Am Dollesplatz 1, 55294 Bodenheim

Örtliches Hochwasser- und Starkregen-
vorsorgekonzept für die VG Bodenheim

Bodenheim
Lageplan Starkregenabflusskarten - Erosionskarten

	PLANUNGSSTAND		
	Endfassung öHSVK		
GEZEICHNET	DATUM	NAME	
BEARBEITET	14.12.2023	ANZ / ROK	
GEPRÜFT	14.12.2023	Dr. Baron	
PROJEKT-NR.	1306-101731		
CAD-DATEI	790-LAGE Eros.dwg		
MASSSTAB	1 : 15.000		
PLANVERFASSER	PLAN-NR. 790-1.31		

Dr. Pecher AG, NL Rhein-Main
(vorm. icon Ing.-Büro H. Webler)
Schillerstraße 11a, 55116 Mainz

Telefon 06131/98799-0
www.pecher.de