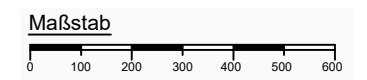


Gau-Bischofsheim Harxheim



LEGENDE :

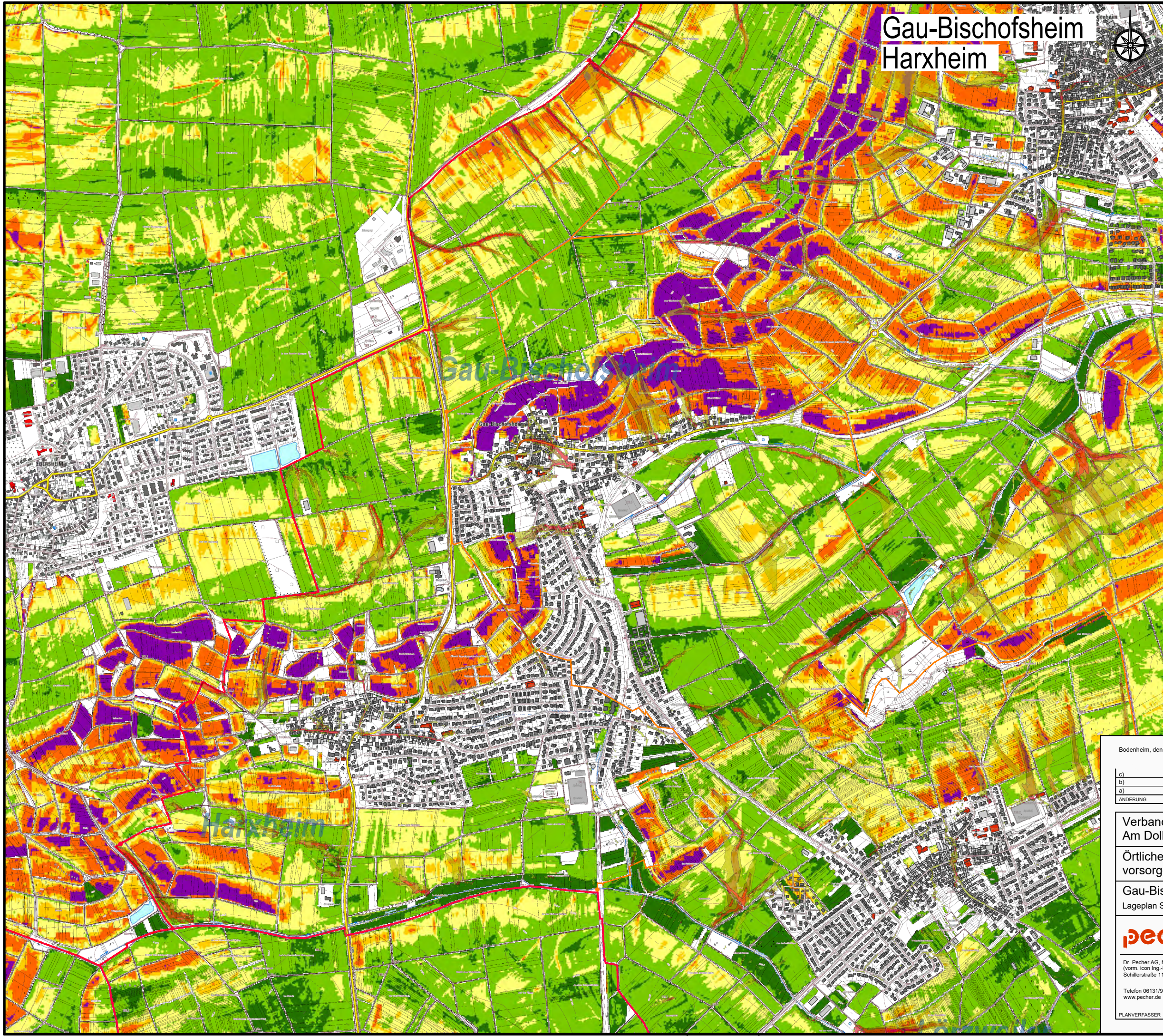
- Grenze Verbandsgemeinden
- Grenzen Ortsgemeinden

Abflusskonzentration - Starkregen:

- sehr hoch
- hoch
- mäßig
- gering

Erosionsgefährdung:

- sehr hohe Bodenerosionsgefährdung
- hohe Bodenerosionsgefährdung
- mittlere Bodenerosionsgefährdung
- geringe Bodenerosionsgefährdung
- sehr gering Bodenerosionsgefährdung
- keine bis sehr geringe Bodenerosionsgefährdung



Bodenheim, den 14.12.2023

c)				
b)				
a)				
ÄNDERUNG	DATUM	GEZ./BEARB.	GEPRÜFT	

Verbandsgemeinde Bodenheim Am Dollesplatz 1, 55294 Bodenheim	BALHERR
Örtliches Hochwasser- und Starkregen- vorsorgekonzept für die VG Bodenheim	PROJEKT
Gau-Bischofsheim; Harxheim Lageplan Starkregenabflusskarten - Erosionskarten	PLANINHALT

pecher icon	PLANUNGSSTAND		
	Erfassung öHSVK		
Dr. Pecher AG, NL Rhein-Main (vorm. icon Ing.-Büro H. Webler) Schillerstraße 11a, 55116 Mainz Telefon 06131/98799-0 www.pecher.de	GEZEICHNET	DATUM	NAME
	BEARBEITET	14.12.2023	ANZ / ROK
	GEPRÜFT	14.12.2023	Dr. Baron
	PROJEKT-NR.	1306-101731	
	CAD-DATEI	790-LAGE Eros.dwg	
MASSSTAB	1 : 15.000		
PLANVERFASSER	PLAN-NR.	790-1.33	