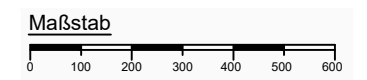


Gau-Bischofsheim Harxheim

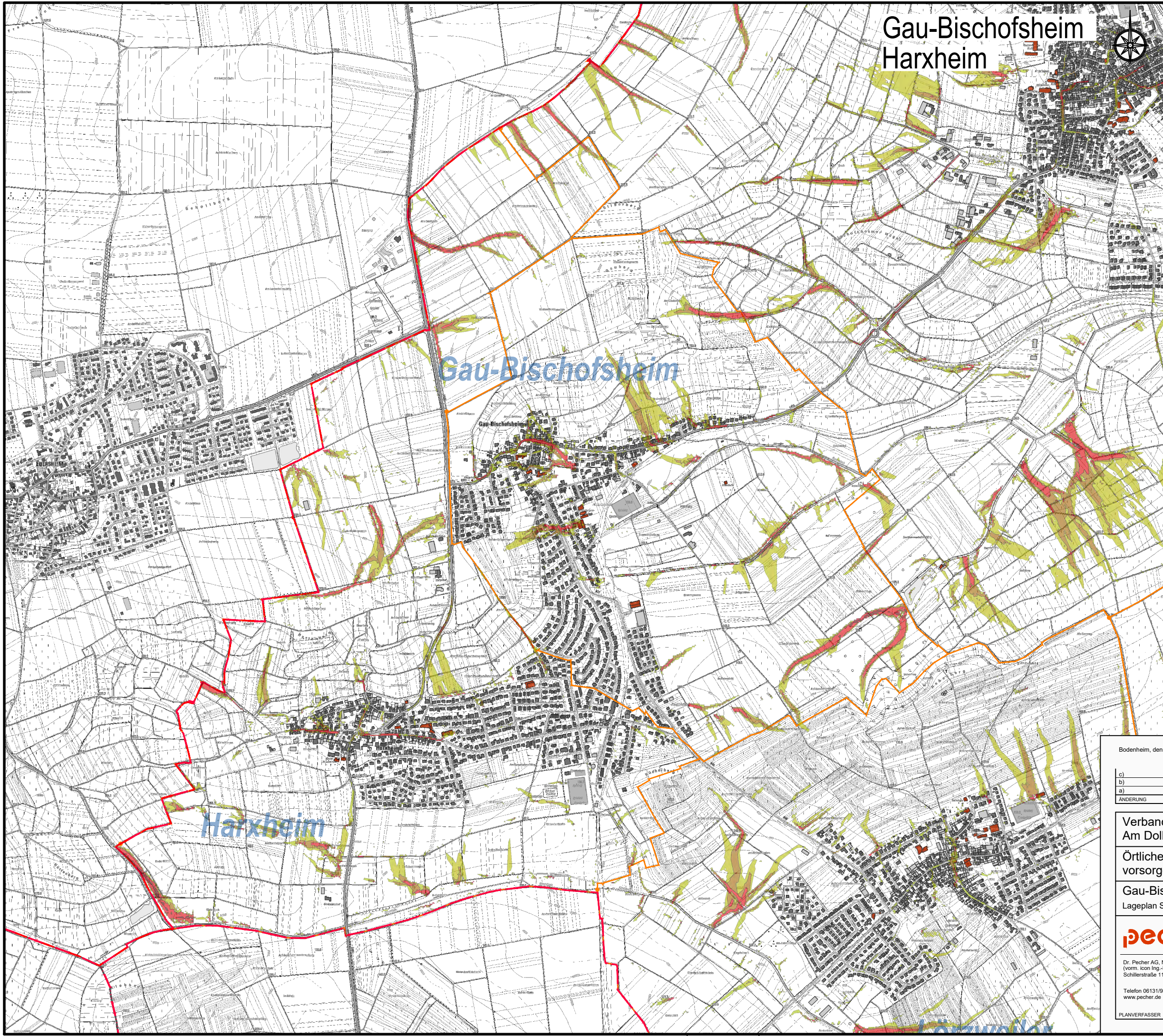


LEGENDE :

- ▬▬▬▬ Grenze Verbandsgemeinden
- ▬▬▬▬ Grenzen Ortsgemeinden

Abflusskonzentration - Starkregen:

- sehr hoch
- hoch
- mäßig
- gering



Bodenheim, den 14.12.2023

c)				
b)				
a)				
ÄNDERUNG	DATUM	GEZ./BEARB.	GEPRÜFT	

Verbandsgemeinde Bodenheim
Am Dollesplatz 1, 55294 Bodenheim

Örtliches Hochwasser- und Starkregen-
vorsorgekonzept für die VG Bodenheim

Gau-Bischofsheim; Harxheim
Lageplan Starkregenabflusskarten - Analyse Erosionsproblematik

pecher icon	PLANUNGSSTAND	
	Endfassung öHSVK	
GEZEICHNET	14.12.2023	ANZ / ROK
BEARBEITET	14.12.2023	Dr. Baron
GEPRÜFT	14.12.2023	Webler
PROJEKT-NR.	1306-101731	
CAD-DATEI	790-LP_Analyse Eros.dwg	
MASSSTAB	1 : 15.000	
PLANVERFASSER		790-1.23

Dr. Pecher AG, NL Rhein-Main
(vorm. icon Ing.-Büro H. Webler)
Schillerstraße 11a, 55116 Mainz

Telefon 06131/98799-0
www.pecher.de